

Logement étudiant

les clés d'une recherche efficace



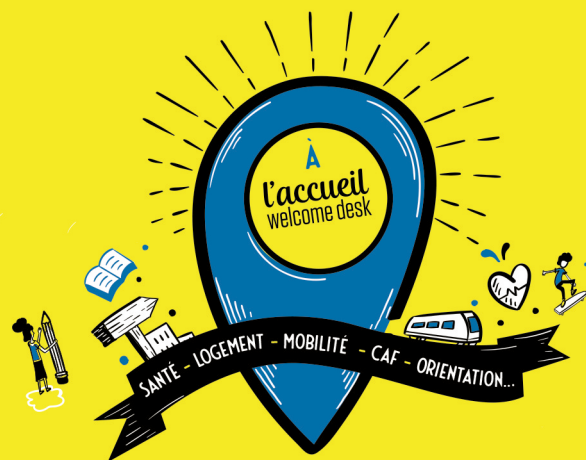
welcomedesk.univ-toulouse.fr



Université
Fédérale
Toulouse
Midi-Pyrénées

ÉTUDIANT.E.S, PRÉPAREZ VOTRE RENTRÉE !

TROUVEZ *les* RÉPONSES
à vos **QUESTIONS**



Rencontrez nos partenaires sur rendez-vous :

**Cio du Sup - Préfecture de la Haute-Garonne - Caf de la Haute-Garonne
Crous de Toulouse-Occitanie - Conseil départemental de l'accès au droit**

Allée Matilda / 41, allées Jules Guesde à Toulouse

Du lundi au vendredi toute l'année et durant l'été | welcomedesk@univ-toulouse.fr

Horaires et prise de rendez-vous sur :

welcomedesk.univ-toulouse.fr

Campagne d'affichage
avec le soutien de :



Université
Fédérale
Toulouse
Midi-Pyrénées

ÉDITO

L'entrée dans la vie étudiante, ou l'installation dans une nouvelle ville pour poursuivre ses études nécessite une série d'étapes importantes : trouver un logement adapté à ses attentes est souvent la première d'entre elles, après le choix de l'établissement d'études.

Pour vous aider à relever ce défi souvent complexe, nous vous proposons pour la 3^e fois un guide logement actualisé, déclinant les démarches à effectuer, les aides disponibles et un répertoire des résidences dédiées (incluant celles du Crous) dans toutes les villes universitaires de l'académie.

Vous y trouverez aussi des conseils pour toutes vos démarches (trouver un logement, y entrer, l'occuper et le quitter) et une série de bonnes adresses pour du logement temporaire, de la colocation, du logement intergénérationnel...

Pour plus de conseils et des réponses individualisées à vos besoins, nous vous attendons également à l'Accueil-Welcome Desk, 41 allées Jules Guesde à Toulouse, avec nos partenaires et en particulier la Caisse d'Allocation Familiale (Caf) de Haute-Garonne. Si vous ne pouvez pas vous déplacer, connectez-vous au site web welcomedesk.univ-toulouse.fr : vous y trouverez toutes les informations utiles.

Bonne installation et belles études dans l'académie de Toulouse !

Philippe Raimbault

Président de l'Université fédérale Toulouse Midi-Pyrénées

Directeur de la publication : Philippe Raimbault

Service communication : Mélanie Ducolombier, Sabine Aubineau

Suivi de l'édition : Clément Guillemet, Laetitia Galindo-Marlese, Rebecca Pustoc'h

Création graphique et maquette : Céline Collaud



Université
Fédérale
Toulouse
Midi-Pyrénées

Avec la Toul'Box, profitez de la France *en toute sérénité !*

Découvrez la Toul'Box, l'outil à destination des étudiants et doctorants ainsi que des enseignants et chercheurs internationaux pour faciliter votre installation à Toulouse et sa région !

Avec votre pack Toul'Box, nous nous occupons de tout !

Afin de préparer votre arrivée sans stress, choisissez les services qui correspondent à vos besoins :

-  Pick up aéroport
-  Aide aux démarches administratives
-  Réservation de logement
-  Rendez-vous personnalisé
-  Cours de langues
-  et bien plus encore !
-  Ouverture de compte en banque

Créez votre pack
et *commandez en ligne!*



<https://toulbox.univ-toulouse.fr/>

Les dispositifs d'accueil de
l'Université Fédérale Toulouse Midi-Pyrénées
sont labellisés



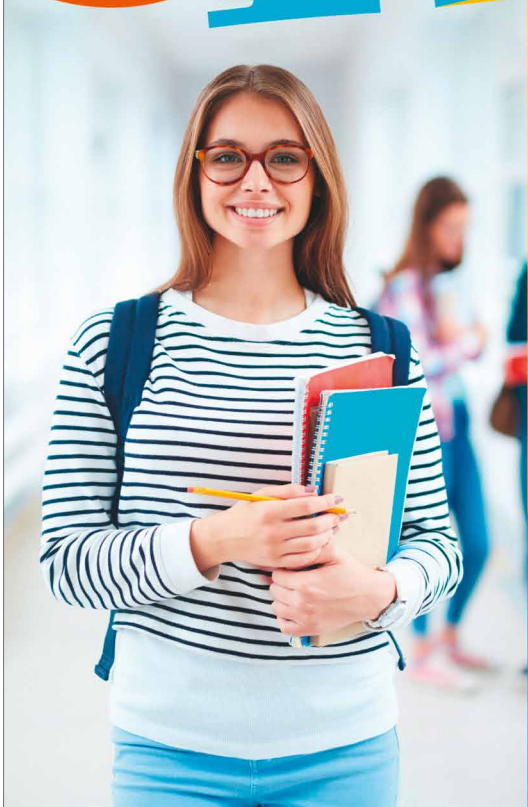
Université
Fédérale
Toulouse
Midi-Pyrénées

SOMMAIRE

Se loger quand on est étudiant	7
Constituer son dossier locatif et définir son budget	8
Le budget étudiant	10
Des aides pour le logement	12
Focus : la garantie Visale	14
Pour vous loger, plusieurs possibilités	16
Avant d'emménager, quelques démarches à effectuer	19
Pour vous meubler, pensez récup !	21
Vous quittez votre logement ?	21
Notes	24
Se loger ville par ville	25
Albi	26
Auch	28
Cahors	29
Castres	30
Figeac	31
Foix	32
Millau	33
Montauban	34
Rodez	35
Tarbes	37
Toulouse	38
D'autres possibilités de logement à Toulouse	48
Points d'information et contacts à Toulouse	49



Les
bons plans
étudiants



Location, co-location
Du studio au 4 pièces
Près des universités

À partir de
227 €/mois HC
et avant APL

Des avantages ++
- APL
- 0 FRAIS
DE DOSSIER



Se loger
quand on est
étudiant



Anticipez votre recherche de logement !

Le moment idéal pour trouver un logement se situe entre début juillet (résultats du bac) et mi-août

À la rentrée universitaire, les offres étant plus rares, votre recherche deviendra plus difficile. Il est préférable, si vos moyens le permettent, de réserver un logement et de payer un loyer pendant quelques semaines supplémentaires même si on ne l'occupe pas, et de composer son dossier locatif.

1

Constituer un dossier locatif complet

La liste des pièces qui vous seront demandées la plupart du temps :

- la photocopie de votre pièce d'identité (carte d'identité, passeport ou titre de séjour)
- votre carte étudiante ou certificat de scolarité
- un justificatif de domicile
- votre relevé d'identité bancaire
- votre contrat de travail ou les derniers bulletins de salaire le cas échéant.

La liste des documents que devra fournir votre garant physique (ou une attestation de garantie si votre garant est un organisme) cf. p. 14 :

- les trois derniers bulletins de salaire et l'attestation d'employeur
- un justificatif de domicile
- une pièce d'identité
- le dernier avis d'imposition.

2

Définir son budget pour le 1^{er} mois et le reste de l'année

Il est essentiel de connaître d'avance son budget et les frais à couvrir chaque mois de l'année, afin de choisir un logement adapté à vos moyens. Prévoyez également une somme d'argent suffisante pour un éventuel hébergement temporaire à votre arrivée, et régler les frais obligatoires à l'installation dans le logement.

Le 1^{er} mois vous devrez payer

- le 1^{er} mois de loyer + la caution (un mois de loyer sans charge)
- + les frais d'agence / de dossier
- + du mobilier si le logement n'est pas meublé.

Le reste de l'année

factures électricité / gaz et Internet (sauf dans certaines résidences étudiantes), et les autres frais qui ne sont pas relatifs au logement : les études, le transport, les dépenses alimentaires, les loisirs, etc. Cf. p. 10

Nos conseils



Localisation de votre logement : ne sous-estimez pas le temps de trajet entre votre domicile et votre lieu d'études.



Attention aux arnaques et aux annonces trop belles pour être vraies (loyer trop bas pour le quartier, photos idéales...).



Rendez-vous aux visites avec votre dossier déjà constitué, afin de gagner un temps précieux !



Ne versez jamais d'argent en espèces, et ne réglez ni loyer ni caution avant d'avoir signé le bail. N'envoyez jamais d'argent par mandat cash ou organisme similaire (Western Union).



Ne passez pas par des « marchands de listes » qui vous proposent une liste de logements en échange d'argent, mais sans garantie de trouver un logement.



Attention ! une chambre de moins de 9 m² n'ouvre pas droit aux aides au logement de la Caf !



Instal'toit

le prêt à taux zéro

18 - 29 ANS

La ville de Toulouse T'AIDE !

Pour qui ?

Étudiant, apprentis ou jeunes travailleurs*, locataires d'un logement sur la commune de Toulouse depuis moins de 3 mois.

* sous condition de ressources

Où se renseigner ?

05 61 22 31 91

aidesaulogement@mairie-toulouse.fr
www.toulouse.fr - urbanisme habitat - aides au logement

MAIRIE DE  TOULOUSE
www.toulouse.fr

LOGEMENT

- **Dépôt de garantie**
(à l'entrée dans l'appartement)
1 mois de loyer
(hors charges)
logement vide
2 mois de loyer
(hors charges)
logement meublé
- **Assurance habitation**
(au moment de la location)
30 € à 110 € / an
- **Coût moyen du logement / mois**
Crous : 230 à 400 €
(hors colocations, logements familles, et couples)
Location à un particulier :
300 € à 550 €
(studio, T1)



ALIMENTATION

- **Coût du Resto U**
de 1 € à 3,30 €
- **Courses**
à partir de 200 € / mois



COMPLÉMENTAIRE SANTÉ

À partir de 60 € / an



FRAIS DIVERS

200 € / mois
(loisirs, habillement)



FORMATION / SCOLARITÉ

- **Frais de scolarité 2020-2021 :**
Licence : 170 €
Master : 243 €
Doctorat : 380 €
- **Différenciés pour les étudiants internationaux (hors U.E.)**
Licence : 2770 €
Master : 3770 €
Doctorat : 380 €
- **Contribution de vie étudiante et de campus**
92 € (2020)

Le budget étudiant

DÉPLACEMENTS

- **Vélo**
Abonnement VélôToulouse
20 € / an
- **Bus / Métro / Tram**
www.tisseo.fr
- **Train**
www.sncf.fr



TÉL. FIXE INTERNET

30 € à 50 € / mois

TÉL. MOBILE

2 à 20 € / mois



ÉLECTRICITÉ GAZ

50 € à 70 € / mois



Des aides pour le logement

Aide au logement de la Caf

Cette aide est mensuelle et s'adresse aux étudiants français ou étrangers.

Elle est versée en début de mois pour le mois précédent (ex : l'aide du mois de janvier est versée en février). Le premier mois dans le logement n'ouvre pas droit aux aides.

> À savoir :

- prévenir la Caf en juin si vous conservez votre logement durant l'été, sinon le versement sera automatiquement interrompu
- si vous avez moins de 21 ans et que vos parents perçoivent des prestations familiales, celles-ci s'arrêteront si vous faites une demande. Pensez-y ensemble !
- Rendez-vous sur www.caf.fr pour effectuer une simulation de vos droits.

Effectuez votre demande en ligne !

Pour toute demande, se munir d'un RIB et de votre contrat de location, mentionnant les coordonnées du bailleur, le montant du loyer et les charges.

Pièces justificatives à fournir :

Pour les étudiants européens :

- carte d'identité
- carte Européenne d'assurance maladie
- acte de naissance
- certificat de scolarité.

Pour les non Européens :

- passeport + visa (et confirmation de la validation du titre de séjour) ou titre de séjour
- votre acte de naissance vous sera demandé quelques semaines après avoir effectué votre demande.

> **Contact :** transmettreundocument.caf31@info-caf.fr

Se renseigner et effectuer sa demande dès la signature du contrat de location à l'Accueil-Welcome Desk 41 allées Jules Guesde, à Toulouse ou sur www.caf.fr

Instal'Toit

Ce dispositif mis en place par la Mairie de Toulouse, permet de couvrir les dépenses liées à l'installation dans un logement : loyer, caution, immobilier, assurance habitation, etc.

> À qui s'adresse-t-il ?

Aux jeunes de 18 à 29 ans :

- inscrits dans un établissement d'enseignement supérieur sur le territoire de Toulouse Métropole
- en formation, apprentis, alternants ou jeunes travailleurs sortant des résidences « Habitats Jeunes »
- locataires d'un logement à Toulouse (signature du bail depuis moins de 3 mois).

> Pour quel type de logement ?

Tout type de logement

> À quoi correspond l'aide ?

Le montant forfaitaire de l'aide est compris entre 100 et 500 € selon vos besoins et cumulable avec l'avance Loca-Pass.

> Y a-t-il des intérêts à payer ?

Non, c'est un prêt à taux 0

> Pièces justificatives à fournir :

- pièce d'identité
- justificatif d'inscription / certificat de scolarité
- copie du contrat de location
- RIB
- autorisation de prélèvement
- pour les jeunes travailleurs, un justificatif de sortie du logement Habitat Jeunes et un justificatif de revenus (contrat de travail, 3 dernières fiches de paie)
- fiche de demande d'avance à télécharger sur le site de la mairie.

> Remboursement :

Le remboursement mensuel, d'un montant minimal de 20 €, sera effectué à partir du premier mois suivant le versement de l'avance.

> Infos / demande :

toulouse.fr/web/urbanisme-habitat/aides-au-logement/jeunes-instal-toit
Service aides au logement de la Mairie de Toulouse : 05 61 22 31 91

L'avance Loca-Pass

Cette aide proposée par Action logement permet de financer le dépôt de garantie.

> À qui s'adresse-t-elle ?

Aux jeunes de moins de 30 ans en formation professionnelle, en recherche ou en situation d'emploi.

Aux étudiants salariés :

- boursiers de l'État français
- pouvant justifier d'une convention

de stage d'au moins trois mois, en cours au moment de la demande

- pouvant justifier d'un CDD de trois mois minimum en cours, au moment de la demande.

> Pour quel type de logement ?

Tout type de logement

> À quoi correspond l'aide ?

Elle correspond au montant du dépôt prévu dans le bail, dans la limite de 1 200 €. Pour la colocation, elle correspond à la quote part de dépôt de garantie du bénéficiaire de l'aide.

> Y a-t-il des intérêts à payer ?

Non, c'est un prêt à taux 0

> Pièces justificatives à fournir :

- pièce d'identité
- RIB du locataire
- RIB du bailleur
- certificat de scolarité
- attestation définitive de bourses pour les boursiers
- copie du bail signé.

Des pièces justificatives supplémentaires peuvent être demandées selon votre situation.

> Remboursement :

- compter un différé de 3 mois avant le premier prélèvement
- par prélèvement sur le compte en banque.

> Infos / demande :

- www.actionlogement.fr
- Tél. 0970 800 800
- Test d'éligibilité sur : locapass.actionlogement.fr
- Crij de Toulouse, 17 rue de Metz
Tél. 05 61 21 20 20

J'AI TROUVÉ UN LOGEMENT ✓

J'AI BESOIN D'UN GARANT ✓

IL ME SUFFIT D'UN CLIC POUR L'OBTENIR ✓

VISALE.FR
CONNECTE EMPLOI ET LOGEMENT

**JEUNES DE - 30 ANS,
AYEZ LE RÉFLEXE VISALE.FR**
LA SOLUTION 100 % GRATUITE
QUI VOUS OUVRE TOUTES LES PORTES !

Visale est une marque déposée pour le compte d'Action Logement et le site www.visale.fr appartient à l'APAGL. L'aide est soumise à conditions et octroyée sous réserve de l'accord d'Action Logement Services. Pour connaître les modalités, consultez www.visale.fr.

Mars 2021 - Action Logement Services - SAS au capital de 20.000.000 d'euros - Siège social: 19/21 quai d'Austerlitz 75013 Paris - 824 541 148 RCS Paris Immatriculée à l'ORIAS sous le numéro 17006232 - Société de financement agréée et contrôlée par l'ACPR.

ActionLogement

La garantie Visale

La garantie Visale d'Action Logement est une alternative à la caution exigée par un bailleur à votre entrée dans un logement. Elle est gratuite, sans justificatifs de ressources et la demande s'effectue en ligne sur le site www.visale.fr (compter environ 48h pour obtenir l'attestation).

Pour qui ?

- Jeunes, étudiants et alternants de 18 à 30 ans (inclus)
- Tout public éligible au bail mobilité

Conditions d'éligibilité **Pour les étudiants :** être inscrit dans un établissement post-secondaire pour l'année scolaire en cours

Quel type de logement ?

- Pour tout type de logement (hors résidences touristiques et résidences hôtelières)
- Doit constituer la résidence principale du locataire (logement occupé durant l'année scolaire)
- Le logement doit être situé sur le territoire français (métropole, DOM hors TOM)

Est-elle payante ? Gratuite pour le bailleur et le locataire

Pièces justificatives

- Carte d'identité ou passeport (si français ou membre de l'UE) ou titre de séjour ou visa long séjour étudiant ou passeport talent
- Justificatif étudiant (carte étudiante ou certificat de scolarité ou attestation d'inscription)
- Contrat d'alternance pour les alternants

Des pièces justificatives supplémentaires peuvent être demandées selon votre situation

Couverture Toute la durée d'occupation du logement jusqu'à 36 mois pour le parc locatif privé et 9 mois pour le parc social (Crous, HLM)

Cumul possible avec d'autres aides

- Avance loca-pass (prêt à taux 0) pour financer le dépôt de garantie à verser au bailleur au moment de la signature du bail
- Aide au logement de la Caf
- Un étudiant en alternance peut également percevoir l'aide mobili-jeune pour réduire le montant de son loyer

Demande en ligne et/ou renseignements

- www.visale.fr / 0970 800 800
- Accueil-Welcome Desk: Allée Matilda, 41 allées Jules Guesde 31000 Toulouse / welcomedesk@univ-toulouse.fr

*Pour vous
loger, plusieurs
possibilités*

1

Le logement privé

Le logement appartient à un particulier, et la location se fait directement auprès du propriétaire, ou d'une agence immobilière. Les logements peuvent être loués vides ou meublés.

Il est tout à fait possible de faire une colocation dans un logement privé, sous réserve de l'accord du propriétaire.

Le prix du loyer dépend de la surface du logement et du quartier, **mais n'oubliez pas que les étudiants ont droit aux Aides Pour le Logement**. Le loyer médian d'un T1 en centre-ville varie entre 330 et 565 €* dans l'académie de Toulouse.

*Source : Observatoire des loyers, AUAT

Vous pouvez consulter les annonces de particuliers notamment sur :

- Info Jeunes Occitanie : www.crij.org
- La plateforme du Crous : www.lokaviz.fr
- www.pap.fr
- www.leboncoin.fr

2

Les logements en résidences du Crous

Les étudiants français boursiers sur critères sociaux du Crous sont prioritaires. Pour faire votre demande, constituez votre Dossier Social Étudiant (DSE) entre le 20 janvier et le 15 mai de l'année précédente. Attention, n'attendez pas la fin du délai !

www.messervices.etudiant.gouv.fr

Les étudiants internationaux en convention d'échange peuvent se rapprocher du service des Relations Internationales de leur établissement d'accueil pour davantage d'informations.



Retrouvez les résidences Crous pour chaque ville page 25 !



Accompagnement à l'accès au logement Crous des étudiants en situation de handicap :

www.crous-toulouse.fr/demander-un-logement/handicap

*Quelques pistes d'hébergements
temporaires...*

www.airbnb.fr
www.couchsurfing.com

Pensez à contacter les auberges de jeunesse ainsi que les Résidences Habitat Jeunes



Retrouvez d'autres solutions ville par ville dans ce guide et sur welcomedesk.univ-toulouse.fr

3

Le logement social dédié aux étudiants

Les logements sociaux (dit aussi « HLM ») sont des logements gérés par des bailleurs sociaux (par exemple Promologis, le Groupe des Chalets/Oh Mon appart, Toulouse Métropole Habitat, etc.). Un logement social peut être une chambre, un studio, un T2, etc., situé dans une résidence étudiante, ou une résidence mixte avec de jeunes actifs.

Tout étudiant peut effectuer une demande de logement social :

www.demande-logement-social.gouv.fr

www.demandelogement31.fr

Cette demande peut également être effectuée directement auprès des bailleurs. Dans ce cas, les dossiers des candidats sont soumis à une commission d'attribution, dont le délai de réponse est rapide.

5

La chambre chez l'habitant

Il s'agit d'une chambre dans le logement d'un particulier. La cuisine et la salle de bain sont à partager avec lui et sa famille. Certains peuvent proposer de partager la pièce à vivre, et éventuellement des forfaits avec petit-déjeuner et le repas du soir.

Attention : Le contrat de location doit détailler les prestations offertes.

L'avantage ? Le prix de la location est souvent moins cher, et vous serez éligibles aux aides au logement de la Caf.

4

Le logement intergénérationnel

Appelé également « colocation intergénérationnelle », il consiste à faire cohabiter un étudiant et un sénior dans le logement du sénior qui dispose d'une chambre inoccupée.

Ce mode d'habitat est avantageux tant pour l'étudiant qui, en contrepartie de services plus ou moins importants, bénéficie d'un loyer faible et parfois même gratuit, que pour le sénior qui profite d'une compagnie rassurante et sort de son isolement quotidien.

Pour plus d'informations sur la cohabitation intergénérationnelle, consultez le site www.cohabilis.org



Il existe également des résidences étudiantes privées, appelées aussi résidences « services », non répertoriées dans ce guide. Retrouvez-les sur www.adele.org

Retrouvez quelques sites dédiés :

- Échange de chambres entre étudiants ou contre un service intergénérationnel : www.troctachambre.com
- Offres de chambres à louer en s'inscrivant gratuitement sur Roomlala : fr-fr.roomlala.com
- Cohebergement.com : www.cohebergement.com

6

Les résidences Habitat Jeunes de l'Union Régionale pour l'Habitat des Jeunes (URHAJ)

Elles accueillent des jeunes de 16 à 30 ans salariés, apprentis, étudiants, stagiaires ou demandeurs d'emploi indemnisés. Plusieurs types de logements meublés sont proposés (chambre studio, T1, T1bis...) et il est possible d'y vivre seul, ou de le partager. En résidence Habitat Jeunes, des accompagnements, des ateliers ou des animations sont proposés aux résidents.

www.habitatjeunesoccitanie.org

À noter : les résidences Habitat Jeunes peuvent également proposer du logement pour un court séjour, le temps de trouver un logement pérenne.

Retrouvez quelques sites proposant des annonces de colocation :

👉 Le site, créé par de jeunes Toulousains, permet à la fois de trouver son colocataire par affinités et établissement, et de trouver un logement : www.bubbleflat.com

👉 Consulter des offres de colocation en s'inscrivant gratuitement sur : www.lacartedescolocs.fr

👉 Offres de colocations sur www.crij.org et www.lokaviz.fr

👉 Trouver une colocation ou un colocataire grâce à un compte basique gratuit qui permet de contacter certaines colocations ou un compte premium payant afin de pouvoir les contacter toutes et être contacté : www.appartager.com

7

La colocation

La colocation est l'un des modes de logement les moins chers, et permettant de vivre dans un espace plus grand. Mais il faut être prêt à partager au quotidien les espaces communs (salon, cuisine, salle de bain...) ainsi que le loyer et les factures. Chaque colocataire doit être inscrit sur le contrat de location. Si vous arrivez dans une colocation déjà créée, un avenant au contrat de location doit être établi.

Deux types de baux existent pour ce mode d'habitat :

- 1. Le bail unique** dans lequel figurent tous les colocataires, mais attention à la clause de solidarité qui lie les locataires entre eux jusqu'à la fin du contrat ! Celle-ci prévoit que si vous quittez le logement avant la fin du contrat et que les autres colocataires ne règlent pas la totalité du loyer, vous en êtes redevable. Cette clause s'arrête 6 mois après la fin de votre préavis.
- 2. Avec le bail individuel** pour chaque locataire, cette clause n'existe pas, toutefois le bailleur peut décider du choix de votre colocataire.

Avant d'emménager, quelques démarches à effectuer

Avant de débiller vos cartons et de prendre possession de votre logement, il reste quelques démarches à finaliser...



L'assurance habitation

Dès que vous aurez trouvé le logement et avant votre rendez-vous avec le bailleur (le propriétaire) pour la remise des clefs, vous devez souscrire à une assurance habitation. Elle est obligatoire afin de vous prémunir de différents risques (incendie, dégât des eaux, cambriolage...). Elle peut être souscrite auprès d'une mutuelle, d'une banque ou d'un assureur privé.

En cas de colocation, chaque colocataire doit fournir sa propre assurance habitation.



Conseil : choisissez une assurance multirisque habitation incluant également l'assurance responsabilité civile.



Le garant

Le garant s'engage à payer le loyer et les charges du locataire si ce dernier se trouve dans l'incapacité de régler lui-même ses frais. Ce garant doit être solvable, c'est-à-dire montrer qu'il dispose de revenus suffisants, et qu'il est capable de prendre en charge cette responsabilité. Il est exigé par la plupart des agences et des propriétaires.

Si personne ne peut se porter garant pour vous, vous pouvez solliciter la garantie Visale, qui est une caution locative gratuite, dont la demande doit être faite en ligne.



voir le tableau garantie Visale page 15

Si vous ne remplissez pas les critères pour bénéficier de l'une de ces garanties, renseignez-vous auprès d'une banque, ou proposez à votre bailleur de régler plusieurs mois d'avance.



Le dépôt de garantie

Vous allez ensuite devoir payer une « caution » ou « dépôt de garantie » qui correspond généralement à un mois de loyer hors charges pour un logement vide, et deux mois pour un logement meublé. Elle vous sera restituée à votre départ, mais peut être diminuée en cas de dégradation du logement.



Un dispositif peut vous aider dans le règlement de cette caution, l'avance LOCA-PASS, proposée par Action Logement. CF tableau des aides page 12



Le contrat de location

Vous pouvez maintenant signer votre contrat de location (ou « bail »), en autant d'exemplaires qu'il y a de parties (propriétaire, locataire, caution). Ce document détaille toutes les informations sur le logement que vous allez occuper (durée du bail, coordonnées du propriétaire et du locataire, type et description du logement, montant du loyer et des charges). Il recense également les droits et les obligations du propriétaire et du locataire.



L'état des lieux

Le jour de la remise des clefs vous allez effectuer avec le bailleur un état des lieux du logement. Il s'agit de la description complète du logement, établie en double exemplaire et de manière très précise.

Il est essentiel de noter, et de décrire, toutes les dégradations visibles, même légères, et de conserver ce document jusqu'à votre départ. En effet, le jour de votre départ, si l'état des lieux de sortie est conforme à celui d'entrée, le dépôt de garantie vous sera rendu dans un délai d'un mois maximum. Si l'état des lieux n'est pas conforme, le propriétaire dispose d'un délai de deux mois pour vous rendre la caution, dont les frais couvrant les dégradations constatées seront déduits.



Les souscriptions aux abonnements

Dès que vous aurez emménagé dans votre logement, vous devrez souscrire à des abonnements en votre nom pour obtenir l'électricité, le gaz (le cas échéant) et Internet.

Généralement, si vous résidez dans une résidence universitaire/étudiante ou que vous louez une chambre meublée chez un particulier, ces charges sont forfaitaires et comprises dans le montant du loyer.



Les aides au logement de la Caisse d'Allocations Familiales (Caf)

Que vous soyez étudiant français ou étranger, vous pouvez, dès lors que vous louez un logement, faire une demande d'aide au logement auprès de la Caf. Il s'agit d'une aide versée mensuellement.

Rapprochez-vous de votre mairie pour connaître les dispositifs locaux disponibles (par exemple, Instal'Toit mis en place par la Mairie de Toulouse)



Consultez les différentes aides page 12

Étudiants alternants / apprentis

Action Logement accompagne les jeunes de moins de 30 ans en formation en alternance dans leur recherche de logement et dans le paiement des loyers, grâce notamment au dispositif Mobili-Jeune qui permet la prise en charge d'une partie du loyer jusqu'à 100 € par mois.

Pour en bénéficier, il faut respecter notamment des conditions de ressources.

Effectuez la demande en ligne 3 mois avant le début de la formation ou au plus tard 6 mois après l'avoir commencée :

mobilijeune.actionlogement.fr

Pour plus d'informations sur les autres aides proposées par Action Logement, rendez-vous sur **alternant.actionlogement.fr**

Pour vous meubler, pensez récup !

Afin de faire des économies dans l'ameublement de votre logement, il existe des associations, initiatives étudiantes et organismes qui vous permettront de vous meubler à moindres coûts, par exemple grâce à des meubles de récupération.

Pour plus d'informations, rendez-vous sur la page welcomedesk.univ-toulouse.fr/se-meubler

Vous quittez votre logement ?

Retrouvez toutes les étapes et démarches à effectuer avant votre départ sur welcomedesk.univ-toulouse.fr/quitte-son-logement



Au cœur de la vie étudiante !

Le Crous est le partenaire de vos études et vous accompagne dans votre vie quotidienne.



Bourses et aides

Des bourses sur critères sociaux et des aides financières pour vous soutenir dans le financement de vos études.



Action sociale

Du soutien, des conseils, une écoute bienveillante et un accompagnement pour vous aider en cas de difficultés.



Logement

Une diversité de logements : à l'année en résidence universitaire avec le Dse, de courte durée sur Bed & Crous et chez des particuliers sur Lokaviz.fr.



Restauration

Une offre variée et équilibrée cuisinée par les équipes pour manger malin sur les campus en Resto U', Cafet', Crous & go', Crous Truck'...



Culture & vie de campus

Des animations, spectacles et ateliers, des aides pour financer les projets et des concours pour encourager la création étudiante.



International

Des logements dédiés aux étudiants en mobilité internationale avec les établissements d'enseignement supérieur et Campus France.



Job étudiant

Jobaviz, la plateforme des Crous, propose, toute l'année, des jobs étudiants compatibles avec vos études : aide à domicile, animation, vente...

Des questions ? Besoin d'aide ?

Retrouvez tous vos contacts sur crous-toulouse.fr/contacts

Ouvrez les horizons de votre vie de campus

Concours

Exprimez vos talents !

Chaque année, les concours de la création étudiante vous permettent d'exprimer votre fibre artistique dans les domaines de l'écriture, la bande dessinée, la photo, le film court, sur une thématique commune. Et si vous préférez le spectacle vivant, trois concours à thème libre vous sont proposés autour de la musique, la danse et le théâtre.

Activités

Voyagez avec les activités **YUMMY!**

Prenez un billet à l'année avec Yummy et accédez à un programme d'activités animées chaque semaine par des professionnels. Le pass Yummy est à consommer sans modération : danse, sport & bien être et expression artistique.

Ateliers

Embarquez pour les ateliers Campus !

Prenez le large avec les ateliers Campus et enrichissez vos connaissances et pratiques autour de thématiques variées : coaching, cuisine & nutrition, gestion du budget, lutte contre les addictions, autodéfense, ... D'une durée d'un ou plusieurs jours, les ateliers Campus du Crous feront voguer votre vie étudiante !

Prog' culture

Évadez-vous avec la Prog' culture !

À la Mac ou ailleurs, prenez une part de culture avec la Prog' du Crous. Le temps d'une soirée ou d'un stage divertissez-vous avec une programmation culturelle variée : concerts, représentations de théâtre ou de danse ; soirées cinéma, festivals ; expositions...

Suivez @CrousToulouse



crous-toulouse.fr

NOTES



Se loger ville par ville



Mémo pictos



Accès PMR



Possibilité de colocation



Résidence partenaire de la Tou'Box



Logement des alternants



Possibilité de court séjour

Les loyers et tarifs mensuels sont indiqués à titre informatif et sont susceptibles de varier. Pour plus de détails, prenez contact directement avec la structure en charge du logement.

Albi



Résidence Lapérouse - Crous

2 rue Descartes 81000 Albi
Loyers entre 270 et 424€* charges incluses

CONTACT 05 63 48 16 92

contact.albi@crous-toulouse.fr

crous-toulouse.fr/logement/laperouse



Résidence L'Astrolabe - Crous

13 rue de la Poudrière 81000 Albi
Loyers entre 270 et 407€ charges incluses

CONTACT 05 63 48 16 92

contact.albi@crous-toulouse.fr

crous-toulouse.fr/logement/lastrolabe



Résidence Nobel - Crous

36 place du 19 mars 1962 81000 Albi
Loyers entre 285 et 311€ charges incluses

CONTACT 05 63 48 16 92

contact.albi@crous-toulouse.fr

crous-toulouse.fr/logement/nobel

En savoir plus
[welcomedesk.
univ-toulouse.fr/
logement](http://welcomedesk.univ-toulouse.fr/logement)

* **Tarif maximum** correspondant à des logements couples.

** **Détails loyers** : renseignements directement auprès de la résidence / établissement.



Habitat Jeunes en Albigeois - URHAJ

Résidences Le 50 et Le 60

50-60 rue Croix Verte 81000 Albi

Résidence Le Loirat

Avenue du Loirat 81000 Albi

Loyers entre 328 et 537€ charges incluses**

CONTACT 05 63 54 16 47

contact@habitat-jeunes-albi.fr

habitat-jeunes-albi.fr

Autres offres de logements

L'IMT Mines Albi

Allée des sciences 81000 Albi
Possède ses propres résidences étudiantes réservées à ses étudiants.
Tarif loyers**

CONTACT 05 63 49 30 00

Le bailleur social Tarn Habitat

Vous accompagne dans votre demande de logement social et reste à l'écoute de vos besoins.

CONTACT 05 63 77 86 40 / 05 63 78 25 40
www.tarnhabitat.fr

Mémo pictos



Accès PMR



Possibilité de colocation



Logement des alternants



Possibilité de court séjour



Résidence Crous L'Astrolabe

La colocation avec le Projet Solidaire Kap's

L'AFEV Tarn, Association de la Fondation des Étudiants pour la Ville, propose des places dans les Kaps, les « kolocations à projets solidaires ».

Le principe des Kaps ? En contrepartie de quelques heures d'engagement par semaine sur une action solidaire, vous bénéficiez d'un logement en colocation, avec un loyer modéré. Prêt à vous engager ?

Tarif loyers**

CONTACT Tessy.radaelli@afev.org
rejoins.afev.org/kaps/albi

Logement intergénérationnel

Association Intergénérationnel 81
32 rue des carmélites 81000 Albi
Dossier de candidature téléchargeable en ligne

CONTACT 05 63 47 97 04

contact@intergenerationnel81.fr
intergenerationnel81.fr



Annouces de logements
et accompagnement
dans les démarches

Institut National Universitaire Champollion

Renseignements auprès du Guichet Unique :

du lundi au jeudi 7h45 > 17h30
et vendredi 7h45 > 17h00

Place de Verdun 81 000 Albi
RDC du bâtiment administratif

CONTACT 05 63 48 64 19
guichet-unique@univ-jfc.fr

La Boutique Logement

Jeunes Accompagne, informe et oriente les jeunes tarnais entre 16 et 25 ans dans la recherche de logement.

CONTACT 05 63 54 16 47
boutiquelogement@habitat-jeunes-albi.fr

IJ Tarn

10 place de la Marne 81000 Albi

CONTACT 05 63 56 22 54
ijtarn@crij.org
pourlesjeunestarnais.com

Lokaviz.fr

Le nombre de places en résidences Universitaires étant limité, le Crous propose un plan B avec sa centrale du logement chez les particuliers.

Lokaviz.fr

Auch



Résidence Habitat Jeunes

Le Noctile - URHAJ

2 ter rue du 8 mai 32 000 Auch
Tarif loyers**

CONTACT 05 62 64 02 32
www.lenoctile.fr



La Maison Diocésaine

13 rue Dr Samalens 32 000 Auch
Proche de l'IUT Paul Sabatier
Tarif loyers**

CONTACT 05 62 61 91 72
beatrice32@live.fr

Bailleurs sociaux

Toit de Gascogne

68 rue Dessoles 32 000 Auch

Résidence Darwin

Résidence Embaques

À proximité de l'IUT

Loyers entre 215 et 228 € hors charges

CONTACT 05 62 61 69 91
a.vigouroux@toitdegascogne.fr



Office public de l'habitat - OPH 32

71 rue Jeanne d'Albret 32 000 Auch
À proximité des lycées et IUT

CONTACT 05 62 60 14 50
contact@oph32.fr



*Annonces de logements
et accompagnement
dans les démarches*

La Maison du Logement

7, bis rue Gambetta 32 000 Auch
La Maison du logement accueille,
informe et facilite la recherche
de logements aux Auscitains en
donnant la liste des logements
vacants sur la ville d'Auch et son
bassin de vie.

CONTACT 05 62 05 52 80
contact@maisonlogement.com
www.maisonlogement.com

Plateforme J'loge Gers

Plateforme dédiée au logement
pour les moins de 30 ans en
recherche d'un hébergement dans
le Gers

<https://jloge.fr>

Infos Jeunes Auch

16 bis rue Rouget de Lisle
32 000 Auch

CONTACT 05 62 60 21 21
bjj@imaj32.fr • www.imaj32.fr

* **Tarif maximum** correspondant à des
logements couples ou familles.

** **Détails loyers** : renseignements directement
auprès de la résidence / établissement.

Cahors



Résidence Habitat Jeunes

Jean Jaurès - URHAJ

188 avenue Jean Jaurès 46 000 Cahors
Loyers 300 € charges incluses

CONTACT 05 65 31 29 32
contact@lotpourtoits.fr



Association pour l'habitat de jeunes en Quercy - URHAJ

129 rue Fondue Haute 46 000 Cahors
(Quartier Vieux)

Loyers entre 274 et 402 € charges
incluses

CONTACT 05 65 35 29 32
afjq46@yahoo.fr
logement-cahors.fr

Label « qualité logements jeunes »

Le Grand Cahors a mis en place
un label pour faciliter la location
de propriétaires particuliers aux
jeunes, et garantir la qualité
des logements. Informations et
annonces de logements disponibles
au Point Information Jeunesse :
193 allée des soupirs, les Docks,
46 000 Cahors

CONTACT
05 65 24 13 66 / 07 61 72 43 34
infojeunes@grandcahors.fr
[cahorsagglo.fr/le-point-
information-jeunesse](http://cahorsagglo.fr/le-point-
information-jeunesse)

Bailleurs sociaux



Résidences Polygone

25 boulevard Gambetta 46 000 Cahors
Logements répartis en 3 résidences,
et destinés aux étudiants, apprentis et
jeunes de moins de 30 ans en contrat de
professionnalisation.
Loyers entre 280 et 300 € charges
incluses

CONTACT 05 65 35 40 40
polygone46@polygone-sa.fr
www.polygone-sa.fr

Lot Habitat

23 avenue A. Juin 46 000 Cahors

CONTACT 05 65 53 20 20
ophlm46@lot-habitat.com
www.lot-habitat.com
Demande de logement social sur :
www.demande-logement-social.gouv.fr

Logement temporaire Courte durée



Auberge de jeunesse Le Chai

52 avenue André Breton 46 000 Cahors
CONTACT 05 36 04 00 80
cahors@hifrance.org
[www.hifrance.org/auberge-de-jeunesse/
cahors-le-chai.html](http://www.hifrance.org/auberge-de-jeunesse/
cahors-le-chai.html)

Castres

Résidence le Sidobre - Crous

Rue Firmin Oulès 81100 Castres
Proximité IUT
Loyers 366€ charges incluses

CONTACT 05 61 12 54 89
contact.castres@crous-toulouse.fr
www.crous-toulouse.fr/le-sidobre



Résidence le Corporal - URHAJ

7 et 9 rue Pasteur Hubac 81100 Castres
« **Les Pins** »
« **Les Lauriers** »
Proximité CFA Anne Veaute
Loyers entre 293 et 345€ charges incluses

CONTACT 05 63 62 58 10
accueil@habitat-jeunes-castres.fr
www.habitat-jeunes-castres.fr



Office Public de l'Habitat de Castres - OPH-Castres

Propose des offres de logements pour les étudiants :
Résidence 2 place Bouffard
Résidence 24 rue de la Tolosane
Loyers entre 173 et 259€ charges incluses
CONTACT 05 63 62 61 00
www.oph-castres.fr/espace-demandeur-notre-offre-etudiants

Mémo pictos



Accès PMR



Possibilité de colocation



Logement des alternants



Possibilité de court séjour



*Annouces de logements
et accompagnement
dans les démarches*

Le Syndicat Mixte

39 rue Firmin Oulès 81100 Castres
Accompagne les étudiants dans leur recherche de logement, en proposant un « point accueil logement » en ligne.
Celui-ci recense les offres dédiées aux étudiants, provenant de particuliers, d'agences immobilières ou d'offices HLM.

CONTACT 05 63 62 11 64
contact.syndicatmixte@iut-tlse3.fr
Offres de logements sur :
www.etudier-castres-mazamet.com



Figeac



Résidence Françoise Sagan - Crous

La Pintre 46 000 Figeac
Proximité IUT
Loyers entre 257 et 303€ charges incluses

CONTACT 05 65 50 06 80
contact.figeac@crous-toulouse.fr
www.crous-toulouse.fr/francoise-sagan



Résidence Habitat Jeunes Les Soleihos - URHAJ

8 avenue Bernard Fontanges
46 100 Figeac
Loyers entre 300,20 et 483,60€ charges incluses

CONTACT 05 65 38 62 75
rhj.soleihos@anras.fr
rhjlessoleihos.anras.fr



Lot Habitat

Montviguier, Bât. B av. du Grial
46 100 Figeac
« **Nayrac** » et « **Les Miattes** »
Possibilité de loger des stagiaires pour la période février/fin août.
Tarif loyers**

CONTACT 05 65 34 26 71
agence.figeac@lot-habitat.com
b.luzzi@lot-habitat.com
www.lot-habitat.com
Demande de logement social sur :
www.demande-logement-social.gouv.fr

** **Détails loyers** : renseignements directement auprès de la résidence / établissement.

Service Habitat C.I.A.S

8 place Vival 46100 Figeac
Le service Habitat du C.I.A.S du Grand Figeac met en relation gratuitement des bailleurs et des locataires pour de la location de logement temporaire.

CONTACT 05 65 50 05 01
Servicehabitat.cias@grand-figeac.fr



Résidence Habitat Jeunes Les Soleihos 2

Foix



Centre Universitaire de l'Ariège Robert Naudi

4 rue Raoul Lafagette 09 000 Foix
Résidence étudiante sur le campus
Universitaire de Foix. Possibilité de loger
des stagiaires entre avril et août.
Loyer entre 225 et 350 € charges
incluses. Les demandes se font
directement auprès du centre
universitaire.

CONTACT 05 61 02 19 80
accueil@centre-universitaire-ariège.fr
centre-universitaire-ariège.fr



Résidence Le Léo de Foix

16 rue Noël Peyrevidal 09 000 Foix
Proximité du Campus Universitaire
Chambres et studios disponibles pour les
étudiants.
Tarif loyers**

CONTACT 05 61 65 09 04
accueil@leodefoix.fr
www.leodefoix.com

Mémo pictos



Accès PMR



Possibilité de
colocation



Logement des
alternants



Possibilité de
court séjour

** **Détails loyers** : renseignements directement
auprès de la résidence / établissement.



*Annonces de logements
et accompagnement
dans les démarches*



Campus et toits

Campus & toits est une coopéra-
tive de logements proposant aux
étudiants des habitats éco-respon-
sables et participatifs sous forme
de colocation.

En mobilisant des logements
vacants et en participant à leur
remise en location, la coopérative
permet à ses « campotes »
d'accéder à un logement à loyer
modéré et aux conditions d'accès
simplifiés, tout en développant le
vivre ensemble.

Prêts à vous engager ? Retrouvez les
annonces de logements à Foix sur :
www.campus-et-toits.fr

Bureau Info Jeunes Foix

Espace Olivier Carol, boulevard
François Mitterrand 09 000 Foix
Proposition d'offres de logements
et de colocations pour les étudiants
sur le site internet.

CONTACT 05 61 02 86 10
bij09.foix@crij.org
www.bij09.org

Millau

Résidence Pierre Douzou - Crous

1 rue du Jumel 12 100 Millau
Loyers entre 309 et 390€ charges
incluses

CONTACT 05 63 48 16 92
c.petit@hlm-rodez.fr
www.crous-toulouse.fr/pierre-douzou

*Retrouvez quelques annonces de
propriétaires particuliers sur la
plateforme Lokaviz.fr*



Office Public de l'Habitat de Millau - OPH Aveyron

23 ter Bd. de la Capelle
12 104 Millau

CONTACT 05 65 61 50 70
contactmillau@aveyron-habitat.fr

Info Jeunes Aveyron

CONTACT Mme Borie 06 30 50 24 19
lborie.rij12@gmail.com
www.rij12.fr

info Jeunes Occitanie
EXPLORER LES POSSIBLES
by @crijoccitanie
**ORIENTATION, MOBILITE,
LOGEMENT, JOBS, ENGAGEMENT...
LE CRIJ T'ACCOMPAGNE**

WWW.CRIJ.ORG

Icons: scales, globe, box, hand, key, map, handshake, rocket, briefcase, globe.

Social media icons: YouTube, Instagram, Twitter, Facebook.

Montauban



\\ | /
*Annonces de logements
et accompagnement
dans les démarches*

Aide à l'étudiant - Centre Universitaire du Tarn et Garonne

116 boulevard Montauriol
82 000 Montauban
Consulter des annonces de propriétaires particuliers.

CONTACT 05 63 91 88 77 / 06 71 83 01 60
aidealetudiant@departement82.fr

Point Info Jeunes Grand Montauban

2 Boulevard Édouard Herriot
82 000 Montauban
Accompagnement individualisé sur la recherche de logement et les démarches Caf. Annonces de particuliers sur le site.

CONTACT 05 63 66 32 11
www.sij-montauban.fr

Résidence du Fort - Montauban URHAJ



Résidence Habitat Jeunes du Fort - URHAJ

5 rue du Fort 82 000 Montauban
Tarif loyers**

CONTACT 05 63 21 26 00
accueil@lefort.online
www.residence-du-fort.com



Résidence Émeraude - SA Patrimoine

30 rue de Gamarra 82 000 Montauban
Accueil des étudiants et jeunes actifs
Loyer entre 355 et 405 € charges incluses

CONTACT
location@sa-patrimoine.com

Rodez

Résidence Camonil Leclerc

6 rue du Maréchal Leclerc 12 000 Rodez
Proximité Institut Champollion et IUT
Tarifs loyers**

CONTACT 05 65 77 14 40
c.petit@hlm-rodez.fr
www.crous-toulouse.fr/camonil-leclerc



Résidence Habitat Jeunes Cœur de ville - URHAJ

21 rue de Bonald 12 000 Rodez
Proximité IUT et Université
Loyers entre 250 et 350 € charges incluses

CONTACT 05 65 77 14 00
reservation@foyer-sainte-therese.fr
fit-rodez.wifeo.com



Résidence Habitat Jeunes Les Capucines - URHAJ

26 boulevard des Capucines
12 850 Onet-Le-Château
Loyers entre 360 et 460 € charges incluses

CONTACT 05 65 77 51 05
capucines@higr.fr
www.residence-les-capucines.fr



Foyer Étudiants de la Maison Saint Pierre

Avenue de Saint Pierre 12 000 Rodez
Tarif loyers**

CONTACT 05 65 68 82 82
foyeretudiants@gmail.com
www.foyeretudiantsrodez.fr



Résidence Universitaire INSPE

12 rue Sarrus 12 000 Rodez
Tarifs loyers**

CONTACT 05 65 68 03 43
inspe.savu_rodez@univ-tlse2.fr
inspe.univ-toulouse.fr/accueil/linspe/sites-de-formation/rodez



** **Détails loyers** : renseignements directement auprès de la résidence / établissement.

Mémo pictos

- Accès PMR
- Possibilité de colocation
- Logement des alternants
- Possibilité de court séjour

Bailleurs sociaux

Bailleur social Rodez Agglo Habitat

14 rue de l'Embergue 12 000 Rodez
Propose des logements sociaux à destination des étudiants.

Grâce à une convention avec le Crous certains logements sont attribués aux étudiants boursiers.

Tarif loyers**

CONTACT 05 65 77 14 40
www.rodezagglo-habitat.fr



Résidence Habitat Jeunes Les Capucines 2 - Rodez Onet-Le-Chateau



Annunces de logements et accompagnement dans les démarches

CLAJ Rodez (Comité pour le Logement Autonome des Jeunes)

4 rue du Maréchal Leclerc de Hautecloque 12 000 Rodez
Plateforme d'information et d'orientation sur le logement des jeunes.
Proposition d'offres de bailleurs privés de logements systématiquement visités, propositions de chambres chez l'habitant et logements intergénérationnels.

Accompagnement dans les démarches et aides Caf, Action Logement...

CONTACT 05 65 73 16 32
info@clajrodez.org
www.clajrodez.org

Info Jeunes Aveyron

4 rue du Maréchal Leclerc 12 000 Rodez

CONTACT Mme Borie 06 30 50 24 19
lborie.rij12@gmail.com
www.rij12.fr

Mémo pictos



Accès PMR



Possibilité de colocation



Logement des alternants



Possibilité de court séjour

Tarbes



Résidence Simone Veil - Crous

39 rue Vincent Scotto 65 000 Tarbes
Située au cœur du campus universitaire.
Loyers entre 230 et 352€ charges incluses.

CONTACT 05 62 44 65 65
contact.tarbes@crous-toulouse.fr
www.crous-toulouse.fr/simone-veil



Résidence Atrium FJT - URHAJ

88 rue Alsace Lorraine 65 000 Tarbes
Tarif loyers**

CONTACT 05 62 38 91 20
accueil@fjt-tarbes.fr
www.fjt-tarbes.fr

Bailleurs sociaux



OPH 65 (Office Public de l'Habitat des Hautes-Pyrénées)

28 rue des Haras 65 000 Tarbes
L'OPH 65 accompagne les étudiants dans leur recherche de logement.
Formulaire de demande de logement social à télécharger en ligne.

Loyers entre 346 et 540€
CONTACT 05 62 96 81 17 - 06 45 11 15 27
www.oph65.fr

La SEMI (Société d'Économie Mixte de Construction de la Ville de Tarbes)

29 rue Georges Clémenceau 65 000 Tarbes

Résidence Bastillac Université

76 avenue d'Azereix 65 000 Tarbes

Résidence Carline

10 avenue de l'Echez 65 000 Tarbes
Dossier à retirer à l'accueil. Tarif loyers**

CONTACT 05 62 51 78 51
elise.maumus@semi-tarbes.fr
www.semi-tarbes.fr



Autres contacts utiles

Bureau Information Jeunesse de Tarbes

3 rue Colomès de Juillan 65 000 Tarbes

Annonces de particuliers en ligne, et présentation des possibilités de logements pour les étudiants.

CONTACT 05 62 93 22 12
bjj@mairie-tarbes.fr
logement-etudiant-65.site123.me

ADIL 65 (Agence nationale pour l'information sur le logement)

24 rue Larrey 65 000 Tarbes
Conseil et accompagnement sur tous les aspects du logement, juridiques, financiers ou fiscaux.

CONTACT 05 62 34 67 11
www.adil65.org
RDV téléphonique uniquement

Toulouse

Sur le Campus Toulouse Capitole et TBS



Résidence Jardins de l'Université - Crous

31 rue Valade 31000 Toulouse
(quartier Capitole / Compans)
Loyers entre 234 et 268 € charges incluses

CONTACT 05 62 25 62 28

hebergement.arsenal@crous-toulouse.fr
www.crous-toulouse.fr/logement/jardins-de-luniversite



Résidence Arsenal - Crous

2 boulevard Armand Duportal 31070
Toulouse (quartier Compans)
Loyers entre 245 et 393 € charges incluses

CONTACT 05 62 25 62 28

hebergement.arsenal@crous-toulouse.fr
www.crous-toulouse.fr/arsenal



Résidence Chapou - Crous

1 rue Saunière 31069 Toulouse (quartier
Amidonnières)
Loyers entre 245 et 315 € charges incluses

CONTACT 05 61 12 55 26 - 06 27 11 08 71

hebergement.chapou@crous-toulouse.fr
www.crous-toulouse.fr/chapou



Résidence L'Aérophile - Crous

4 rue Pierre Laplace 31000 Toulouse
(quartier Compans)
Loyers entre 325 et 691 €* charges incluses

CONTACT 05 62 25 62 43

residence.laerophile@crous-toulouse.fr
www.crous-toulouse.fr/laerophile



Résidence Capitaine Philippe - Crous

1 rue Saunière 31069 Toulouse
Loyers entre 331 et 395 € charges incluses

CONTACT 05 61 12 55 26

residence.capitainephilippe@crous-toulouse.fr
www.crous-toulouse.fr/capitaine-philippe



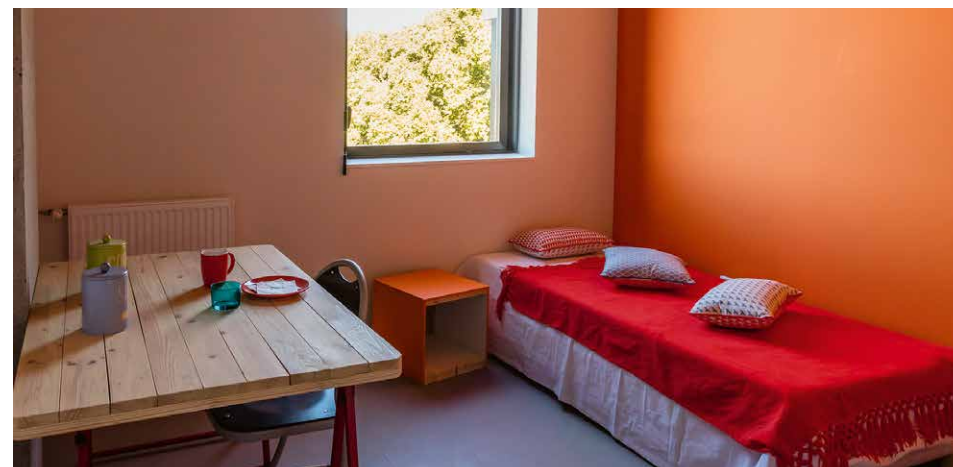
Résidence Taur - Crous

6 rue Bellegarde 31000 Toulouse
(quartier Capitole)
Loyers entre 245 et 399 € charges incluses

CONTACT 05 62 25 62 28

residence.taur@crous.toulouse.fr
www.crous-toulouse.fr/taur

* **Tarif maximum** correspondant à des logements couples ou familles.



Résidence Les Chalets - L'Annexe



Résidence Larrey - Crous

17 bis rue Larrey 31000 Toulouse
(quartier Compans)
Loyers entre 206 et 385 € charges incluses

CONTACT 05 62 25 62 41

residence.larrey@crous-toulouse.fr
www.crous-toulouse.fr/larrey



Résidence Castelbou - Promologis

22 rue Léonce Castelbou 31000
Toulouse (quartier Compans)
Loyers entre 545 et 701 € charges incluses

CONTACT 09 70 82 84 60

contact-castelbou@promologis.fr
www.promologis.fr

Mémo pictos



Accès PMR



Possibilité de colocation



Logement des alternants



Possibilité de court séjour



Résidence partenaire de la Toul'Box



Résidence L'Annexe - Les Chalets / Oh mon Appart

61 allée de Brienne 31000 Toulouse
(proche quartier Saint-Pierre)
Loyers entre 280 et 661 € hors charges

CONTACT

contact@oh-monappartudiant.fr
www.oh-monappartudiant.fr

Résidence Anatole France Habitat Jeunes Ô Toulouse - URHAJ

42 place Anatole France 31000
Toulouse (quartier Capitole/Compans)
Loyers entre 343,50 et 520,80 € hors charges

CONTACT 05 61 52 41 34

accueil.esperance@otoulouse.org
www.otoulouse.org



Toulouse

Proximité Campus Toulouse Capitole, TBS, Toulouse-INP ENSEEHT

Résidence Espérance Habitat Jeunes Ô Toulouse - URHAJ

20 grande rue Nazareth 31000 Toulouse (quartier Carmes)

Loyers entre 375,60 et 511,20€ hors charges

CONTACT 05 61 52 41 34

accueil.esperance@otoulouse.org

www.otoulouse.org



Résidence Fidelio - Toulouse Métropole Habitat

5-7 rue du Port Saint-Etienne 31000 Toulouse (quartier François Verdier)

Accueil des étudiants et jeunes actifs

Loyers entre 283 et 640€ charges incluses

CONTACT 05 67 69 67 69

logementsfidelio@tm-habitat.fr

www.toulouse-metropole-habitat.fr

Résidence La Coulee Verte - Crous

31 rue Dinetard 31500 Toulouse

(quartier Jolimont / Roseaie / Argoulets)

Loyers entre 370 et 430€ charges incluses

CONTACT 05 61 29 23 86

residence.lacouleeverte@crous-toulouse.fr

www.crous-toulouse.fr/la-coulee-verte



Résidence Les Triades - Promologis

12 rue de Périole 31500 Toulouse (quartier Marengo / Jean Jaurès)

Loyers entre 515 et 650€ charges comprises hors EDF

CONTACT 09 70 82 84 60

contact-triades@promologis.fr

www.promologis.fr



Résidence Jolimont - Habitat Jeunes Ô Toulouse (URHAJ)

2 avenue Yves Brunaud 31500 Toulouse (quartier Jolimont)

Loyers entre 364,80 et 535,80€ hors charges

CONTACT 05 34 30 42 80

www.otoulouse.org/logement/residence-jolimont-2

Résidence Pierre Garrigues - Crous

77 rue Saint Jean 31130 Balma

Loyers entre 348 et 414€ charges incluses

CONTACT 05 62 25 62 28

residence.pierregarrigues@crous-toulouse.fr

www.crous-toulouse.fr/pierre-garrigues

Résidence Marc Chagall - Cité Jardin

10 rue Marc Chagall 31700 Blagnac

Proximité IUT de Blagnac

Accueil des étudiants et jeunes actifs

Tarif loyers**

CONTACT 05 61 71 79 19

www.crous-toulouse.fr/marc-chagall

Mémo pictos



Accès PMR



Possibilité de colocation



Logement des alternants



Possibilité de court séjour



Résidence partenaire de la Toul'Box

* **Tarif maximum** correspondant à des logements couples ou familles.

** **Détails loyers** : renseignements directement auprès de la résidence / établissement.



Résidence Les Triades - Promologis

Proximité Campus de Rangueil, Université Toulouse III - Paul Sabatier, ISAE-SUPAERO, ENAC, INSA

Résidence Maryse Bastié - Crous

118 route de Narbonne 31077 Toulouse (quartier Rangueil)

Loyers entre 369 et 674€* charges incluses

CONTACT 05 62 25 62 30

residence.marysebastie@crous-toulouse.fr

www.crous-toulouse.fr/maryse-bastie



Résidence Les Intégrales - Crous

118 route de Narbonne 31077 Toulouse (quartier Rangueil)

Loyers entre 233 et 583€* charges incluses

CONTACT 05 62 25 62 64

hebergement.rangueil@crous-toulouse.fr

www.crous-toulouse.fr/les-integrales

Résidence Clément Ader - Crous

118 route de Narbonne 31400 Toulouse (quartier Rangueil)

Loyers entre 330 et 716€* charges incluses

CONTACT 05 62 25 62 30

hebergement.rangueil@crous-toulouse.fr

www.crous-toulouse.fr/clement-ader



Résidence Latécoère - Crous

6 allées du Lieutenant Lucien Lafay 31077 Toulouse (quartier Rangueil)

Loyers entre 283 et 341€ charges incluses

CONTACT 05 62 25 62 64

hebergement.rangueil@crous-toulouse.fr

www.crous-toulouse.fr/latecoere

Toulouse

Proximité Campus de Rangueil, Université Toulouse III - Paul Sabatier, ISAE-SUPAERO, ENAC, INSA



Résidence Colonel Roche - Crous

15 avenue du Colonel Roche 31400 Toulouse (quartier Rangueil)

Loyers entre 369 et 480 € charges incluses

CONTACT 05 61 12 55 70

hebergement.ponsan@crous-toulouse.fr

www.crous-toulouse.fr/colonel-roche



Résidence INSA - Crous

135 avenue de Rangueil 31077 Toulouse
Loyers entre 194 et 343 € charges incluses

CONTACT 05 61 55 96 96

hebergement.insa@crous-toulouse.fr

www.crous-toulouse.fr/logement/insa



Résidence Thalès - Crous

118 route de Narbonne 31077 Toulouse (quartier Rangueil)

Loyers entre 267 et 528 €* charges incluses

CONTACT 05 62 25 60 30

hebergement.rangueil@crous-toulouse.fr

www.crous-toulouse.fr/thales

Résidence Pythagore - Crous

118 route de Narbonne 31077 Toulouse (quartier Rangueil)

Loyers entre 306 et 801 €* charges incluses

CONTACT 05 62 25 60 30

hebergement.rangueil@crous-toulouse.fr

www.crous-toulouse.fr/pythagore

Résidence Les Tripodes

Rangueil (Archimède, Bichat, Curie) - Crous

118 route de Narbonne 31400 Toulouse (quartier Rangueil)

Loyers entre 238 et 308 €, charges incluses

CONTACT 05 62 25 62 00 - 05 62 25 60 14

hebergement.rangueil@crous-toulouse.fr

www.crous-toulouse.fr/les-tripodes



Résidences INSA - Promologis

4, 6, 8, 10 allée des Sciences appliquées
141 avenue de Rangueil

17 avenue du Colonel Roche

31400 Toulouse (quartier Rangueil)

Loyers entre 380 et 680 € charges incluses

CONTACT 09 70 82 84 60

a.insa@promologis.fr

www.promologis.fr

Résidence Olympes de Gouges - Crous

35 rue Maurice Bécane 31078 Toulouse (quartier Rangueil)

Loyers entre 361 et 621 €* charges incluses

CONTACT 05 62 25 62 62

www.crous-toulouse.fr/logement/olympes-de-gouges

Mémo pictos



Accès PMR



Possibilité de colocation



Logement des alternants



Possibilité de court séjour



Résidence partenaire de la Toul'Box

* **Tarif maximum** correspondant à des logements couples ou familles.

** **Détails loyers** : renseignements directement auprès de la résidence / établissement.

Résidence Paul Voivenel 1 & 2 - Crous

35 rue Maurice Bécane 31078 Toulouse (quartier Rangueil)

Loyers entre 351 et 484 € charges incluses

CONTACT 05 62 25 62 62

hebergement.ponsan@crous-toulouse.fr

www.crous-toulouse.fr/paul-voivenel

Résidence At'Ome - Crous

35 rue Maurice Bécane 31078 Toulouse (quartier Rangueil)

Loyers entre 334 et 397 € charges incluses

CONTACT 05 62 25 62 62

hebergement.ponsan@crous-toulouse.fr

www.crous-toulouse.fr/atome



Résidence Parc Bellevue - Crous

3 avenue du Professeur Ducing
31400 Toulouse (quartier Rangueil)

Loyers entre 208 et 317 € charges incluses

CONTACT 05 62 25 62 75

hebergement.ponsan@crous-toulouse.fr

www.crous-toulouse.fr/parc-bellevue

Résidence Jacqueline Auriol - Crous

6 mail Françoise Dolto 31520 Ramonville-Saint-Agne

Loyers entre 384 et 428 € charges incluses

CONTACT 05 62 25 62 60

residence.jacquelineauriol@crous-toulouse.fr

www.crous-toulouse.fr/jacqueline-auriol

Toulouse

Proximité Campus de Rangueil, Université Toulouse 3 Paul Sabatier, ISAE-SUPAERO, ENAC, INSA

Résidence Notre-Dame - Crous

12 rue Notre-Dame 31 400 Toulouse (quartier Saint-Michel)
Loyers entre 301 et 691 €* charges incluses
CONTACT 05 61 12 55 37
hebergement.faucher@crous-toulouse.fr
www.crous-toulouse.fr/notre-dame



Résidence Daniel Faucher - Crous

11 allée Camille Soula 31 078 Toulouse (Île du Ramier)
Loyers entre 248 et 493 €* charges incluses
CONTACT 05 61 12 55 37
hebergement.faucher@crous-toulouse.fr
www.crous-toulouse.fr/daniel-faucher



Résidence Cap Juby - Les Chalets / Oh Mon Appart

5 rue Pierre Deley 31 400 Toulouse (quartier Montaudran)
Loyers entre 272 et 412 € hors charges
CONTACT
contact@oh-monappartudiant.fr
www.oh-monappartudiant.fr



Résidence Patagonia Montaudran - Les Chalets / Oh Mon Appart

Rue Jacqueline Auriol 31 400 Toulouse (quartier Montaudran)
Loyers entre 272 et 620 € hors charges
CONTACT
contact@oh-monappartudiant.fr
www.oh-monappartudiant.fr



Résidence les Roses - Groupe Les Chalets

54 rue des Roseaux 31 400 Toulouse (quartier Rangueil)
Loyers entre 162 et 510 € hors charges
CONTACT
contact@oh-monappartudiant.fr
www.oh-monappartudiant.fr



Résidence ISAE - ALTEAL

4 avenue Édouard Belin 31 400 Toulouse (quartier Rangueil)
Réservé en priorité aux étudiants de l'ISAE-SUPAERO. Tarif loyers**
CONTACT 05 32 11 05 50
www.altéal.fr/locations/residence-isaie.l35.php



Résidence Blaise Pascal - ALTEAL

150 avenue de Lespinet 31 400 Toulouse (quartier Montaudran)
Loyers entre 360 et 475 € charges incluses
CONTACT 05 62 88 00 37 - 07 61 68 53 65
blaisepascal@alteal.net
www.altéal.fr/locations/residence-blaise-pascal.l34.php

Mémo pictos



Accès PMR



Possibilité de colocation



Logement des alternants



Possibilité de court séjour



Résidence partenaire de la Toul'Box

* **Tarif maximum** correspondant à des logements couples ou familles.

Proximité Toulouse-INP ENSAT, ENSFEA, TBS (site Eutiore), Campus de Rangueil



Résidence Pont de bois - Promologis

15 allée Ville Tarn 31 320 Auzeville-Tolosane
Loyers entre 430 et 700 €
CONTACT 09 70 82 84 60
contact-pontdebois@promologis.fr
www.promologis.fr



Résidence Rachel Carson - Crous

Avenue de l'Agrobiopole 31 320 Auzeville-Tolosane
Loyers entre 332 et 532 € charges incluses
CONTACT 05 62 25 62 15
residence.rachelcarson@crous-toulouse.fr
www.crous-toulouse.fr/rachel-carson



Résidence Le Colombier Labège - ALTEAL

395 rue du Colombier 31 760 Labège (Campus Enova)
La colocation n'est pas pratiquée mais les étudiants peuvent vivre à deux s'ils le souhaitent
Loyers entre 370 et 585 € charges incluses
CONTACT 05 34 31 82 50
colombier@alteal.net
www.altéal.fr/locations/residence-le-colombier.l36.php



Résidence Horizon 172 Labège - ALTEAL

172 rue Charles Bourseul 31 670 Labège (campus Enova)
Loyers entre 349 et 649 € charges incluses
CONTACT 06 49 85 27 38
lipas@alteal.net
welcomedesk.univ-toulouse.fr/r-sidence-horizon-172-lab-ge

Résidence Habitat Jeune @ Home (URHAJ)

172 rue Charles Bourseul 31 670 Labège (campus Enova)
Loyers entre 468 et 543,60 € hors charges
CONTACT
athome@otoulouse.org
www.otoulouse.org/logement/residence-home



Résidence Ariane - Patrimoine SA

34 avenue Mercure 31 130 Quint-Fonsegrives
Résidence mixte étudiants et jeunes actifs
Loyers entre 380 et 540 € charges incluses
CONTACT
location@sa-patrimoine.com

➔
Eu savoir plus
welcomedesk.univ-toulouse.fr/logement

Toulouse

Proximité campus Mirail, Université Toulouse - Jean Jaurès, ENSA de Toulouse, ENVT, ICAM, CHU Purpan



Résidences Humanités 1 & 2 - Crous

5 allées Antonio Machado 31058
Toulouse cedex 9
Loyers entre 230 et 719 €* charges incluses

CONTACT 05 61 12 55 19
residence.humanites@crous-toulouse.fr
www.crous-toulouse.fr/les-humanites



Résidence Constantinople - Les Chalets / Oh Mon Appartement

4 rue Ferdinand Laulanié 31100 Toulouse
Loyers entre 262 et 581 € hors charges

CONTACT
contact@oh-monappartudiant.fr
www.oh-monappartudiant.fr



Résidence Jean Gilles - Patrimoine SA

8 rue Jean Gilles 31100 Toulouse
(quartier Reynerie)
Tarif loyers**

CONTACT 05 34 61 19 41
location@sa-patrimoine.com
www.sa-patrimoine.com



Résidence JUMP - Les Chalets / Oh mon Appartement

10 rue Rochefort 31100 Toulouse
(quartier Fontaine Lestang)
Loyers entre 308 et 476 € hors charges

CONTACT
contact@oh-monappartudiant.fr
www.oh-monappartudiant.fr

Résidence Bernadette - URHAJ

9 rue Bernadette 31100 Toulouse
Tarif loyers**

CONTACT 05 61 43 23 00
accueil.sanfrancisco@ucrm.fr
habitatjeunes.ucrm.fr



Résidence Aragon - Les Chalets / Oh Mon Appartement

6 rue du 11 novembre 1918
31100 Toulouse (quartier Arènes)
Loyers entre 232 € et 487 € hors charges

CONTACT
contact@oh-monappartudiant.fr
www.oh-monappartudiant.fr



Résidence Apollinaire - Groupe Les Chalets

4 place Agapito Nadal 31100 Toulouse
(quartier Arènes)
Loyers entre 212 et 281 € hors charges

CONTACT
contact@oh-monappartudiant.fr
www.oh-monappartudiant.fr



Résidence Badiou - URHAJ

13 avenue Badiou 31300 Toulouse
Tarif loyers**

CONTACT 05 62 14 95 00
accueil.sanfrancisco@ucrm.fr



Résidence de l'École Vétérinaire (ENVT) - Les Chalets / Oh Mon Appartement

51 chemin des Capelles 31100 Toulouse
(quartier Lardenne)
Logements réservés aux étudiants de l'ENVT
Tarif loyers**

CONTACT
contact@oh-monappartudiant.fr

Promologis 
Groupe ActionLogement

LOGEMENTS ÉQUIPÉS

POUR *jeunes de moins de 30 ans !*



SALLE DE SPORT
GRATUITE



ACCÈS INTERNET
INCLUS



PAS DE FRAIS
D'AGENCE



VISITE VIRTUELLE
de nos logements

promologis.fr // 09 70 82 84 60



Résidence Habitat Jeunes San Francisco - URHAJ

92 route d'Espagne 31100 Toulouse
(quartier Croix de Pierre)
Retrait des dossiers de candidatures sur place. Tarif loyers**

CONTACT 05 61 43 23 00
accueil.sanfrancisco@ucrm.fr
habitatjeunes.ucrm.fr

Résidence Habitat Jeunes Anadyr - URHAJ

108 route d'Espagne 31100 Toulouse
(quartier Croix de Pierre)
Retrait des dossiers de candidatures sur place. Tarif loyers**

CONTACT 05 61 43 23 00
accueil.sanfrancisco@ucrm.fr
habitatjeunes.ucrm.fr

* **Tarif maximum** correspondant à des logements couples ou familles.

** **Détails loyers** : renseignements directement auprès de la résidence / établissement.



D'autres possibilités de logement à Toulouse :

Les offres de particuliers



Retrouvez des sites d'annonces en page 16

Pensez aussi à vous rapprocher du service Vie étudiante de votre établissement !

Étudiantes, étudiants de l'Université Toulouse III - Paul Sabatier vous pouvez consulter des offres de logements proches du campus sur :

housing.univ-tlse3.fr/fr

Le logement intergénérationnel

Deux associations le proposent :

Mieux Ensemble

Deux adresses pour les rencontrer : La Mijoteuse (espace pour l'économie sociale & solidaire). Place Joseph Versaille 31770 Colomiers
Permanences au Crij sur rendez-vous. 17 rue de Metz 31000 Toulouse

CONTACT Ghislaine Blanchard
06 95 01 09 47

mieuxensemble.toulouse@gmail.com
www.mieuxensemble-toulouse.fr

Ensemble 2 Générations

Accueil sur rendez-vous lundi, mardi et jeudi de 9h30 à 16h
22 rue Déodora 31400 Toulouse

CONTACT 06 20 75 17 97

toulouse@ensemble2generations.fr
www.ensemble2generations.fr

Vivre en colocation



Retrouvez des sites d'annonces en page 18

La colocation avec le projet solidaire Kap's

L'AFEV Toulouse, Association de la Fondation des Étudiants pour la Ville, propose des places dans les Kaps, les « kolocations à projets solidaires ». La résidence se situe à 3 minutes à pieds de l'Université Toulouse - Jean Jaurès, et 15 minutes du centre-ville (métro A, arrêt Mirail Université). Loyer entre 235 € et 254 € charges comprises, 5 heures d'engagement citoyen par semaine.

Être kapseur, c'est participer à un projet innovant, et à des actions avec les habitants et les partenaires autour de différentes thématiques (éducation, environnement, culture, sport). Motivé(e) ? Vous pourrez trouver plus d'informations sur le site koloc solidaire et vous inscrire pour être recontacté(e) !

toulouseafev.wixsite.com/afev/kolocations-a-projets-solidaires

Campus & toits

Coopérative de logements proposant aux étudiants des habitats éco-responsables et participatifs sous forme de colocation.

En mobilisant des logements vacants et en participant à leur remise en location, la coopérative permet à ses « campotes » d'accéder à un logement à loyer modéré et aux conditions

d'accès simplifiées, tout en développant le vivre ensemble, et en participant à la dynamisation du territoire d'implantation des logements.

Prêt à vous engager ? Retrouvez plus d'informations et les annonces de logements sur www.campus-et-toits.fr

Chambre en famille d'accueil

Association Accueil en Région Toulousaine

www.accueiltoulouse.com

L'Association AcTIF

www.ac-tif.fr/fr

Quelques pistes d'hébergements temporaires

La petite auberge de Saint Sernin
17 rue d'Embarthe 31000 Toulouse

CONTACT 07 60 88 17 17

auberge.toulouse@gmail.com
www.lapetiteaubergedesaintsernin.com

Auberge de jeunes de l'URHAJ

Métro ligne A - Jolimont
2 av. Yves Brunaud 31500 Toulouse
otoulouse.org

www.crous-toulouse.fr/courts-sejours
www.bedandcrous.com



Points d'information et contacts utiles à Toulouse

Accueil-Welcome Desk

41 allées Jules Guesde, allée Matilda
31000 Toulouse

Métro ligne B - Carmes ou Palais de Justice

Vous conseillez dans votre recherche de logement, et vous orientez vers le meilleur interlocuteur en fonction de vos besoins.

CONTACT

welcomedesk@univ-toulouse.fr
welcomedesk.univ-toulouse.fr

Caf pour les étudiants sur rendez-vous (à l'Accueil-Welcome Desk)

Point Caf exclusivement dédié aux étudiants pour être informé sur les aides au logement et la prime d'activité, et effectuer sa demande en ligne.

Accueil Crous sur rendez-vous

Accompagnement sur vos questions liées aux bourses, au logement, aides financières, jobs étudiants, activités culturelles et de campus.

www.crous-toulouse.fr/lecrous/contacts

Crij / Info-jeunes Occitanie

17 rue de Metz 31000 Toulouse

Métro ligne A - Esquirol

Horaires: 10h-12h30 / 13h30-18h

Le Crij informe et accompagne les jeunes sur les droits et démarches notamment liées au logement.

Service Accompagnement aux droits et démarches : sur RDV le mardi et le jeudi de 13h30 à 17h.

CONTACT 05 61 21 20 20

www.crij.org

L'Espace Case - Crous

58 rue du Taur 31000 Toulouse
Métro Ligne A - Capitole / M ligne B -
Jeanne d'Arc
Horaires : 9h-16h du lundi au vendredi
(sur rendez-vous)

Accueil et conseil pour vos questions
liées aux bourses, au logement, aides
financières, jobs étudiants, activités
culturelles et vie de Campus.

www.crous-toulouse.fr/lecrous/contacts

ADIL 31

**Agence Départementale d'Information
sur le Logement**

4 rue Furgole 31000 Toulouse
Métro ligne B - Carmes ou Palais de
justice L'Adil conseille gratuitement
sur des questions d'ordre juridique et
financier liées au logement.

CONTACT 05 61 22 46 22

info@adil31.org

www.adil31.org

CLLAJ 31

**Comité Local pour le Logement
Autonome des Jeunes**

169 avenue de Muret 31300 Toulouse
Permanences les mercredis de 14h à
17h30 au Crij sur rendez-vous.

Retrait de dossiers de demande de
logement, outils de recherche active,
orientation et informations sur les droits
du locataire.

CONTACT 05 61 23 60 19

contact-cllaj31@ajh.fr

www.cllaj31.org/

Mairie de Toulouse

**Service communal d'hygiène et de
santé (SCHS)**

17 place de la Daurade 31000 Toulouse
Métro ligne A - Esquirol

« Stop à l'habitat dégradé » : votre
logement est dit indigne, insalubre,
indécent ou dégradé s'il présente des
risques pour la santé et/ou la sécurité
des occupants.

CONTACT 05 61 22 23 32

hygiene@mairie-toulouse.fr

[www.toulouse.fr/web/sante/service-
communal-d-hygiene-et-de-sante](http://www.toulouse.fr/web/sante/service-communal-d-hygiene-et-de-sante)

**Direction des Solidarités et de la
Cohésion sociale.**

1 rue Delpech - 3^e étage 31000 Toulouse
Métro ligne B - François Verdier
Domaine logement - Service aides au
logement (Of. p 12).

CONTACT 05 61 22 31 91

Espace des Diversités et de la Laïcité

38 rue d'Aubuisson 31000 Toulouse
Métro ligne B - François Verdier

Si vous pensez avoir été victime de
discrimination durant votre recherche
de logement.

CONTACT 05 81 91 79 60

[espace-diversites-laicite@mairie-
toulouse.fr](mailto:espace-diversites-laicite@mairie-toulouse.fr)



JEUNESSE

La Région soutient les étudiants d'Occitanie

Pour la réussite et l'émancipation des jeunes, la Région Occitanie investit dans l'enseignement supérieur et la recherche et aide la vie étudiante. Elle soutient les grands pôles universitaires de Toulouse et de Montpellier tout en renforçant le développement des sites universitaires de proximité dans tous les territoires.

Face à la crise sanitaire, la Région Occitanie répond présente, aux côtés de l'ensemble de la communauté universitaire, pour protéger les étudiants et leur apporter les moyens de suivre leur cursus dans de meilleures conditions.

**C'EST EN NOUS, C'EST ICI
OCCITANIE**

laregion.fr





Université
Fédérale

Toulouse
Midi-Pyrénées

welcomedesk.univ-toulouse.fr
welcomedesk@univ-toulouse.fr

Accueil-Welcome Desk
Université fédérale Toulouse Midi-Pyrénées
Allée Matilda
41, allées Jules Guesde
310013 Toulouse
Métro ligne B - Palais de Justice



@Univ_Toulouse

Les dispositifs d'accueil de l'Université fédérale
Toulouse Midi-Pyrénées sont labellisés

