



Oscar Reutersvärd | 1934

LA NUIT EUROPÉENNE DES CHERCHEUR·E·S

VEN. 29 SEPTEMBRE 2017

DOSSIER DE PRESSE

ENTRÉE
GRATUITE

[www.nuitdes
chercheurs-
france.eu](http://www.nuitdeschercheurs-france.eu)

BLOG
La
Grande
Expérience
2017

NUIT



européenne
des chercheur.e.s

COORDINATEURS

Université de Bourgogne
Université de Franche-Comté

ORGANISATEURS

Angers

Terre des Sciences
angers@nuitdeschercheurs-france.eu
02 41 36 28 26

Besançon

Université de Franche-Comté
besancon@nuitdeschercheurs-france.eu
03 81 66 20 96

Bordeaux

Cap Sciences
bordeaux@nuitdeschercheurs-france.eu
07 82 29 39 55

Brest

Océanopolis
brest@nuitdeschercheurs-france.eu
02 98 34 40 40

Dijon

Université de Bourgogne
dijon@nuitdeschercheurs-france.eu
03 80 39 90 97

Le Mans

Le Mans Université
lemans@nuitdeschercheurs-france.eu
02 44 02 21 27

Limoges

Fondation Partenariale de l'Université de Limoges
limoges@nuitdeschercheurs-france.eu
05 55 35 88 60

Lyon

Université de Lyon
lyon@nuitdeschercheurs-france.eu
04 37 37 26 81

Marseille

Aix-Marseille Université
marseille@nuitdeschercheurs-france.eu
04 13 55 10 92

Paris

Espace des Sciences Pierre-Gilles de Gennes
paris@nuitdeschercheurs-france.eu
01 40 79 58 13

Toulouse/Albi

Université Fédérale Toulouse Midi-Pyrénées
toulouse@nuitdeschercheurs-france.eu
06 80 96 83 72
INU Champollion / IMT Mines Albi
nuitdeschercheursalbi@univ-jfc.fr
05.63.48.19.52

SOIRÉES FESTIVES
DANS 12 VILLES
EN FRANCE



La Nuit Européenne
des Chercheur.e.s
est impulsée par la
Commission
Européenne
dans le cadre
du programme
HORIZON 2020.

Action Marie Curie Skłodowska
Grant Agreement N°722266

CONTACT PRESSE

Pour tout complément d'information ou mise en relation
avec un chercheur, veuillez contacter :



John Bandelier - KIMIYO
Coordinateur de la Communication nationale
de la Nuit Européenne des Chercheur.e.s
06 82 91 12 49
communication@nuitdeschercheurs-france.eu

PHOTOS ET AFFICHE

nuitdeschercheurs-france.eu (rubrique Presse)

RÉSEAUX SOCIAUX

Rejoignez-nous !

 @nuit europeennesdeschercheurs/
 @NuitChercheurs

1. Le communiqué de presse **P.4**
2. Présentation de la thématique 2017 : l'imPOSSIBLE **P.5**
3. Aperçu du programme en un clin d'oeil ! **P.6/7**
4. La Grande Expérience Participative **P.8**
5. Recherche & Culture, action soutenue par le ministère de la Culture **P.9**
6. Mieux connaître le métier de chercheurs **P.10/11**
7. Bilan national de l'édition 2016 **P.12/13**
8. Focus sur les organisateurs **P.14/15**



PARTICIPEZ !

*« Pour partager, il faut se rencontrer.
Et cette rencontre doit être la plus simple,
la plus intime, la plus décomplexée possible »*

Depuis 12 ans, la Nuit Européenne des Chercheur.e.s en France repose sur deux idées fondatrices et fédératrices. La première, c'est qu'il est important d'oser, d'innover, de tester. *Speed searching*, *Bouche à oreille*, *Rencontre dans le noir...* sont autant de nouvelles façons de partager et de jouer avec les sciences. Ces concepts ont été mis en place pendant nos Nuits. L'autre pilier de notre démarche n'a, par contre, rien de moderne. Rien de nouveau. C'est l'idée que pour partager quelque chose, il faut se rencontrer. Et que cette rencontre doit être la plus simple, la plus intime, la plus décomplexée possible. Depuis 12 ans, des milliers de chercheurs ont donc discuté avec des dizaines de milliers de visiteurs. En face à face. Les yeux dans les yeux (sauf dans le noir !). De citoyen à citoyen... donnant lieu à des millions d'heures d'échanges que l'on nous a confié être passionnants.

Autre élément fédérateur, pour cette nouvelle édition : dans 12 villes françaises, nous proposons au public de participer à la même expérience. A une vraie expérience. Cette Grande Expérience Participative est un défi pour les chercheurs et organisateurs. Ceux-ci doivent permettre aux visiteurs d'intégrer l'ensemble d'un processus de recherche, de les faire pénétrer dans la « cuisine » des sciences et de les rendre acteurs (et pas simplement spectateurs). Et c'est encore une nouvelle occasion pour rencontrer des chercheurs, en pleine action de recherche.

Lionel Maillot
Coordinateur de la Nuit Européenne
des chercheur.e.s
Directeur du Réseau des Experimentarium
Mission Culture Scientifique
Université de Bourgogne



Jérémy Querenet
Co-coordonateur de la Nuit Européenne
des Chercheur.e.s
Chargé de projets
Actu des labos et événements
Université de Franche-Comté



1. LE COMMUNIQUÉ DE PRESSE

13^{ÈME} ÉDITION

DE LA NUIT EUROPÉENNE DES CHERCHEUR.E.S

Vendredi 29 septembre 2017, parlons d'imPOSSIBLE !

Les témoignages enthousiastes fusent ! Parmi eux, les visiteurs encouragent les scientifiques : « Chercheuses et chercheurs, continuez à nous étonner, à nous apprendre. On ressort plus grand après un contact avec vous. Vous êtes l'avenir ! » L'an passé, en France, près de 27 000 visiteurs et 1 100 chercheurs ont participé à la Nuit Européenne des Chercheur.e.s. Cette année, la soirée se déroule le vendredi 29 septembre simultanément dans une centaine de villes européennes dont 12 villes françaises : Angers, Besançon, Bordeaux, Brest, Dijon, Le Mans, Limoges, Lyon, Marseille, Paris et Toulouse/Albi.



La Nuit Européenne
des Chercheur.e.s

VEND. 29 SEPTEMBRE

Villes : Angers,
Besançon, Bordeaux,
Brest, Dijon, Le Mans,
Limoges, Lyon,
Marseille, Paris et
Toulouse/Albi

Programme
complet sur :
[nuitdeschercheurs-
france.eu](http://nuitdeschercheurs-france.eu)

Grande Expérience
Participative
à partir de 12 ans

ENTRÉE GRATUITE

À nouveau, le public peut aller à la rencontre de chercheurs motivés et étonnants, de toutes disciplines. Chacun découvre ainsi le métier de chercheur dans une ambiance ludique, décalée et décontractée, au cœur d'espaces insolites et scénographiés. Cette année, la soirée a pour thème imPOSSIBLE ?

Au programme, sont proposés des concepts novateurs de médiation sous forme de partage et d'animations pétillantes comme *Rencontre dans le noir* ou le *Bouche à oreille* et le traditionnel *Speed-searching*. Les discussions porteront sur la thématique : comment les « imPOSSIBLES d'hier » ont-ils été finalement surmontés ? ImPOSSIBLE pour quelles raisons ? Raisons scientifiques ? Economiques ? Sociétales ? Guérir le cancer, vivre sur une autre planète, c'est imPOSSIBLE jusqu'à quand ?

Forte de son succès en 2015, la Grande Expérience Participative est relancée en 2017. Elle concernera des milliers de personnes sur les 12 villes françaises et aura pour thème la psychologie cognitive (le langage, le raisonnement...). Le public suivra le processus de recherche, de la création du protocole aux résultats en passant par l'expérimentation le soir du 29 septembre. Les participants disent apprécier tout particulièrement la Grande Expérience qui permet de découvrir la science « en train de se faire » tout en contribuant à un projet collaboratif en vue de produire de la connaissance.

Enfin, pour la première fois, une dizaine de villes vont présenter des découvertes spécifiques de chercheurs investiguant la culture dans des domaines comme l'archéologie, la préservation du patrimoine ou encore les arts. Cette mise en partage de la recherche culturelle est soutenue par le ministère de la Culture.

Impulsée par la Commission européenne, la Nuit Européenne des Chercheur.e.s est organisée en France par un consortium piloté par les universités de Bourgogne et de Franche-Comté et composé des organisateurs suivants : Terre des Sciences (Angers), Université de Franche-Comté (Besançon), Cap Sciences (Bordeaux), Océanopolis (Brest), Université de Bourgogne (Dijon), Espace des Sciences Pierre-Gilles de Gennes (Paris), Le Mans Université (Le Mans), Fondation Partenariale de l'Université de Limoges (Limoges), Université de Lyon (Lyon), Aix-Marseille Université (Marseille), Université Fédérale Toulouse Midi-Pyrénées (Toulouse-Albi).

2. PRÉSENTATION DE LA THÉMATIQUE 2017

L'imPOSSIBLE

La Nuit Européenne des Chercheurs.e.s invite le public à réfléchir sur les questions d'imPOSSIBLE en présentant un grand nombre de disciplines (technologie, intelligence artificielle, médecine, astrophysique, histoire, ethnologie...) et surtout en échangeant avec des chercheurs inspirés, emplis de créativité. Ceux-ci vont expliquer leurs champs d'investigation ou bien raconter des recherches actuelles ou historiques qui ont su défier les imPOSSIBLES d'antan. Bref, imPOSSIBLE de s'ennuyer ce soir-là !

L'imPOSSIBLE, C'EST L'IMAGINATION. Aujourd'hui, les historiens reviennent sur le passé en faisant des hypothèses impossibles : les uchronies. Les sociologues font des « hypothèses O » qui sont de véritables raisonnements par l'absurde. Les juristes et ethnologues étudient la diversité des impossibles en fonction des époques et des cultures. Que dire des tabous par exemple ? Sont-ils universels ? Évoluent-ils ?

L'imPOSSIBLE INSPIRE L'INNOVATION, comme celui qui doit encore être résolu par la technologie. Ainsi l'imPOSSIBLE incite-t-il à réfléchir sur le progrès scientifique et la société : un « progrès » devenu scientifiquement possible est-il éthiquement acceptable ?

L'imPOSSIBLE EST UN MOTEUR POUR LA CRÉATIVITÉ. Il pousse le chercheur à trouver de nouvelles pistes car un chercheur renonce rarement !

L'imPOSSIBLE CADRE LA PENSÉE et délimite les champs du possible. Qu'en est-il des constantes universelles, si chères à nos physiciens comme la vitesse de la lumière ?



LA NUIT NOIRE

OU LES PIGEONS DE PENZIAS ET WILSON

Sciences, visuel et humour pour cette conférence-spectacle (Le Mans). Mais pourquoi il y a-t-il quelque chose plutôt que rien ? Il y avait quoi avant le vide ?

LA RÉPONSE EST IMPOSSIBLE !

L'imPOSSIBLE IMPOSÉ PAR LA NATURE

POSSIBLE OU PAS ?

RENCONTRES ET EXPERIENCES

A vous de tester et de donner votre avis sur ce qui est possible ou impossible :

Impossible de penser à 2 choses en même temps ? Impossible de fabriquer un violon à partir de céréales ? Impossible de peindre avec son cerveau mais sans les mains ? Impossible de révolutionner le covoiturage grâce à l'informatique ?...

L'imPOSSIBLE RECHERCHÉ PAR L'HOMME

imPOSSIBLE JUSQU'À QUAND ?

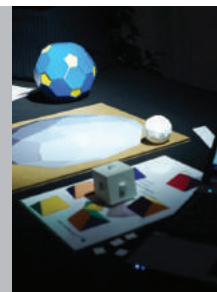
Quand les chercheurs tentent de répondre aux questions du public sur les possibles de demain.

Micro-trottoir en amont auprès du grand public et réponse des chercheurs dans la soirée.

MONDES (IM)POSSIBLES MONDES INVISIBLES

ET POURTANT, ILS ÉCHANGENT !

Un monde sans monnaie, des sociétés utopiques, une cité gauloise du Morvan reconstituée... Dans cette forêt à la Tim Burton, est-ce que tout est possible ? Venez le demander, aux chercheurs à Dijon, elfes d'un soir !



L'imPOSSIBLE D'HIER QUI DEVIENT UN POSSIBLE D'AUJOURD'HUI



3. APERÇU DU PROGRAMME EN UN CLIN D'ŒIL !

La soirée donne l'opportunité aux visiteurs de rencontrer en direct des chercheurs de toutes disciplines, au cœur de scénographies inédites. Au programme : *Speed-searching*, *Top chrono pour ma thèse*, conférences, expositions, ateliers ludiques, expériences et manipulations... Au gré de leur curiosité, les visiteurs peuvent déambuler, guidés par des rencontres simples et sans barrière.



LE COIN DES CHERCHEUR.E.S

Démos, manips, jeux... découvrez la recherche en action



TOP CHRONO POUR MA THÈSE

Moins de 5 minutes pour vous présenter leur sujet de thèse... Un défi pour les doctorantes et doctorants !



SPEED-SEARCHING

Un chercheur, un objet et vous...
C'est parti pour 10 minutes de discussion en tête-à-tête !



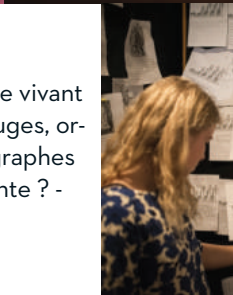
CONFÉRENCES-FLASH

Des mini-conférences de 20 minutes pour découvrir les sciences autrement



PRENDRE LE POULS DE LA VILLE

Et si la ville était un organisme vivant avec ses artères, globules rouges, organes et rythmes ? Des géographes ont créé une maquette - vivante ? - pour ausculter la circulation automobile d'un quartier.



VOIR
LE PROGRAMME COMPLET
 de toutes les villes sur
 nuitdeschercheurs-france.eu



LE BOUCHE À OREILLE

A l'abri des oreilles indiscrettes, un chercheur expose sa vision de l'imPOSSIBLE à un visiteur, qui à son tour la fait passer au visiteur suivant et ainsi de suite. Que restera-t-il de l'idée originale ?



LES GRANDS DÉFIS

Venez susciter votre imaginaire et confronter vos idées pour relever l'un des 5 Grands Défis (Maths, Littérature, Chimie-Biologie, Économie, Géographie).



LE LABO CRÉATIF

Les chercheurs ne font pas que chercher ! Ils développent aussi des entreprises ou des start-up. Aidez-les ce soir à finaliser leur projet.



RENCONTRE DANS LE NOIR

Venez écouter une expérience de recherche ou une anecdote racontée par un chercheur puis discutez avec lui, le tout dans le noir ! Une expérience à vivre avec les oreilles...



IMMORTELLES CELLULES...

Entre vie et mort, les cellules sont parfois « immortelles ». Pour le meilleur (cellules souches) comme pour le pire (le cancer). Peut-on repousser les limites pour faire reculer les maladies ? « Les Experts » vous répondent à Dijon !



REGARDEZ LA VIDÉO
sur les Retours et révélations
de la GEP 2015
<https://www.youtube.com/watch?v=IbW68rQx8tA>

4. LA GRANDE EXPÉRIENCE PARTICIPATIVE

Rendez-vous le vendredi 29 septembre

Forte de son succès en 2015, la Grande Expérience Participative (GEP) est renouvelée cette année et concerne le domaine de la psychologie cognitive (le langage, le raisonnement...) : elle vise à mieux comprendre les processus d'interaction entre individus qui participent à la diffusion des idées. La Grande Expérience est accessible à tous y compris aux plus jeunes, à partir de 12 ans.

Pour cela, les participants de l'expérience vont discuter entre eux d'un problème donné, et les expérimentateurs observeront la façon dont les réponses changent, ou non, au fil de la discussion. Les organisateurs ont choisi cette année de s'intéresser à la question de la propagation de l'information car, aujourd'hui plus que jamais, il est important de comprendre comment les informations se propagent entre les individus. De mauvaises informations - les fameuses « fake news » par exemple - semblent se diffuser aisément, alors que d'autres informations, pourtant importantes, ne se répandent que très difficilement. C'est notamment le cas pour le réchauffement climatique, la vaccination...

Si les médias jouent bien sûr un rôle crucial dans la diffusion des informations, il ne faut pas négliger les interactions avec nos familles, nos amis, nos collègues. Ces discussions aident ou freinent la diffusion des idées, et participent à la formation des opinions. C'est notamment l'objet d'étude de cette expérience d'envergure qui, rappelons-le, réunit plusieurs milliers de personnes, sur les 12 villes françaises de la Nuit Européenne des Chercheur.e.s.



Coordonnée par le groupe Traces de l'Espace des sciences Pierre-Gilles de Gennes à Paris, la GEP est mise en place par les universités et laboratoires de recherche des villes de la Nuit Européenne des Chercheur.e.s avec notamment Nicolas Claidière, chercheur en psychologie et spécialisé dans l'étude de l'évolution des comportements sociaux (CNRS, Laboratoire de Psychologie Cognitive, Aix-Marseille Université), ainsi que Hugo Mercier, chercheur en sciences cognitives, spécifiquement dans les domaines du raisonnement, de la communication, de la psychologie interculturelle (CNRS, Institut des Sciences Cognitives - Marc Jeannerod, Université de Lyon).

LES ÉTAPES DE LA DÉMARCHE SCIENTIFIQUE, PARTAGÉES AVEC LE PUBLIC



5. RECHERCHE & CULTURE

Une action soutenue par le ministère de la Culture

De façon générale, la Nuit Européenne des Chercheur.e.s a pour objectif de mettre en avant auprès du public, les chercheurs, leur métier ainsi que leur champ d'investigation. Cette année 2017, elle met particulièrement l'accent sur des chercheurs dont les champs d'investigation portent sur la sphère culturelle comme des historiens du théâtre, des doctorants en études musicales...

Conservateurs, directeurs, chercheurs en études culturelles présentent au public leur domaine de recherche et leur donnent un aperçu de la démarche scientifique utilisée dans les domaines de l'archéologie, du patrimoine, des arts... Ils sont issus de musées, d'établissements de l'enseignement supérieur ou encore de laboratoires, soutenus par le ministère de la Culture.

Les professionnels interviennent au sein d'espaces scénographiés et participent aux différentes animations de la soirée comme par exemple, le *Speed-searching* (tête-à-tête express entre un chercheur et un visiteur), le *Bouche-à-oreille* (retenir et transmettre les propos d'un chercheur) ou *Rencontre dans le noir* (écouter une expérience de recherche racontée par un chercheur puis discuter avec lui, le tout dans le noir ! Une expérience à vivre avec les oreilles...).

PLEINS
FEUX
SUR

LYON PÔLE CHERCHEUR.E.S DU RIZE

Le Rize, établissement culturel municipal de Villeurbanne, est doté d'un pôle de recherche accueillant en résidence de jeunes chercheurs dont les travaux scientifiques portent sur la ville de Villeurbanne et l'agglomération lyonnaise, les migrations du XXème siècle, les cultures ouvrières et les mémoires contemporaines.

LIMOGES MATHÉMATIQUE ET PORCELAINE DE LIMOGES

Le Musée Adrien Dubouché en partenariat avec les chercheurs de l'IREM vous proposent un atelier de peinture sur porcelaine sur le thème des carrés magiques !

FOCUS LE MANS

Quels sont les liens entre recherche scientifique et conservation ?

Dans le cadre du partenariat entre la Nuit Européenne des Chercheur.e.s et le ministère de la Culture, les quatre musées de la ville du Mans (archéologie, beaux-arts, ethnographie locale, histoire naturelle) présentent des extraits de collections et des travaux de recherche autour d'une thématique commune : **les pigments**. Sur place, présence des conservateurs et scénographie des espaces.

Un espace *Archéologie* est notamment conçu par les archéologues de l'Université (Centre de Recherche en Archéologie, Archéosciences, Histoire, le CReAAH) et de l'Institut national de recherches archéologiques préventives (INRAP). Ceux-ci présentent aux visiteurs le grand projet collaboratif sur **la muraille du Mans**.

La soirée se déroule au sein du théâtre des Quinconces, qui participe également à la programmation : la **conférence-spectacle** «La nuit noire» de Norbert Abouharham et les **visites-flash** du système sonore CARMEN, en collaboration avec les chercheurs du Laboratoire d'acoustique (LAUM).



6. MIEUX CONNAÎTRE LE MÉTIER DE CHERCHEURS

Je suis chercheur et vous présente mes activités...



LE MANS

VINCENT LEIGNEL, ENSEIGNANT-CHERCHEUR AU LABORATOIRE «MER, MOLÉCULES, SANTÉ» DE LE MANS UNIVERSITÉ

Des organismes extrémophiles « super-héros » qui repoussent les limites de l'impossible

Je désire prendre à contre pied, avec un brin d'humour, la thématique imPOSSIBLE et montrer que dans la Nature, tout est possible ! La Biodiversité regorge d'exemples d'espèces adaptées à des conditions qui nous seraient totalement impossibles. Ces organismes appelés « extrémophiles » sont des vedettes en Biologie ! Ils sont adaptés soit

à des températures très basses ou hautes, vivent dans des lacs acides ou basiques, en manque d'oxygène, en présence de soufre ou de métaux toxiques.

Engagé depuis plusieurs années dans l'animation scientifique, je cherche à faire percevoir aux étudiants la complexité de la Nature, l'évolution et l'adaptation des espèces pour qu'ils puissent mieux entrevoir les voies de recherches futures.

En collaboration avec des chercheurs français et étrangers, je contribue actuellement à comprendre les mécanismes d'adaptation des animaux marins soumis à des fluctuations écologiques rapides.



TOULOUSE

HÉLÈNE BERGÈS, CHERCHEUSE EN GÉNÉTIQUE VÉGÉTALE

Des capacités d'adaptation inédites qui paraissent imPOSSIBLE !

La plante idéale existe-t-elle ? Où et comment trouver les plantes pour répondre au défi climatique ? En retournant aux sources de la biodiversité, mon rôle de chercheuse est de découvrir des capacités d'adaptation inédites. Mon métier consiste à m'appuyer sur des technologies de pointe d'études de l'ADN. En parallèle, je dirige le Centre National de Ressources Génomiques Végétales (CNRGV) sur le site de l'INRA de Toulouse. Le CNRGV a pour mission de centraliser et valoriser des ressources génomiques végétales d'intérêt auprès de la communauté scientifique internationale. Mes travaux actuels consistent à décrypter l'information génétique des plantes pour comprendre la diversité génétique. J'étudie par exemple le dialogue moléculaire bactérie/plantes.



LYON

VÉRONIQUE TRAVERSO, DIRECTRICE DE RECHERCHE EN INTERACTIONS SOCIALES

CNRS / Laboratoire ICAR (Interactions, Corpus, Apprentissage, Représentations) de l'Université de Lyon

La situation que nous proposons d'expérimenter à la Nuit Européenne des Chercheur.e.s questionne la notion d'imPOSSIBLE dans le domaine de l'interaction sociale et de la communication. Les participants vivront un aspect de l'expérience des personnes en migration : imPOSSIBLE d'atteindre l'objectif de la situation étant donné l'absence de langue commune, incompréhension de la situation, émergence de sentiments de désarroi, impuissance ou stress...

Mes propres recherches concernent l'analyse des différents types d'interaction comme les visites entre amis, les réunions de recherche ou de conception, les consultations médicales, les visites guidées, les situations commerciales... J'étudie les interactions en français, arabe et contextes plurilingues. Les applications ? Elles sont sociétales, sous la forme de diagnostics, conseils ou recommandations dans les domaines de la formation ou de l'interprétariat, par exemple.

On ne s'intéresse pas seulement aux mots et à la grammaire mais aussi aux autres ressources que l'on utilise pour interagir : la prosodie - ou mélodie - des énoncés, les silences, les regards, les manipulations d'objets... Nous voulons comprendre comment ces ressources s'imbriquent dans la communication, comment elles sont comprises, et à partir de là, comment les participants se coordonnent et co-construisent leurs actions (expliquer son problème à un médecin, acheter un objet dans une boutique...).



BREST

CHRISTELLE LE GALL, INGÉNIEUR DE RECHERCHE EN DERMATOLOGIE

Dans un futur pas si lointain, nous espérons recréer une peau artificielle pouvant ressentir, chose impossible encore aujourd'hui.

Ressentir le chaud, le froid, la douleur... Au Laboratoire Interactions Epithéliums-Neurones (LIEN), nos travaux concernent les relations entre la peau et le système nerveux pour la compréhension du prurit, démangeaisons de la peau. Nous cherchons à comprendre pourquoi des patients atteints de maladies hématologiques souffrent de démangeaisons et restent réfractaires aux traitements. Au programme de la soirée : « Dans la peau, rien n'est impossible... ou presque ».



BORDEAUX

SYLVAIN SAÏGHI, CHERCHEUR EN BIO-ÉLECTRONIQUE

Copier l'intelligence du vivant et fabriquer des réseaux de neurones artificiels à très haut rendement énergétique

Je travaille au Laboratoire de l'Intégration du Matériau au Système (IMS, CNRS, Institut Polytechnique de Bordeaux, Université de Bordeaux) dans le récent domaine de l'ingénierie neuromorphique (imiter le vivant). Au sein du projet européen que je coordonne, nous visons à réaliser une caméra capable d'interpréter 100 000 images par seconde en utilisant très peu d'énergie. Notre source d'inspiration ? Le cerveau.

FRANÇOIS REYNAUD, ENSEIGNANT-CHERCHEUR EN ASTRONOMIE

Spécialisé dans l'imagerie haute résolution



LIMOGES

Depuis une quinzaine d'années, je développe avec mon équipe une proposition d'instrument révolutionnaire, qui vise à utiliser l'optique non-linéaire au service de l'imagerie haute résolution en astronomie. C'est le projet ALOHA (Astronomical Light Optical Hybrid Analysis).

Pour l'instant, il est donc imPOSSIBLE de faire de l'astronomie en infrarouge lointain pour étudier des exoplanètes, des objets jeunes ou des systèmes astrophysiques en fin de vie mais, grâce au projet ALOHA, nous sommes en train de défier ces lois de l'imPOSSIBLE ! Lors de la Nuit Européenne des Chercheur.e.s, la discussion avec le public portera précisément sur ce défi.

En plus de partager le plaisir de faire des sciences, je souhaite également montrer le côté très humain de la recherche avec le travail de groupe, la confrontation des idées, la remise en question, le plaisir du partage de biens intellectuels, l'aspect multiculturel...



DIJON

LUDOVIC DESMEDT, ÉCONOMISTE

J'étudie les structures monétaires et financières dans une perspective historique. J'analyse également les doctrines monétaires.

Professeur de sciences économiques à l'université de Bourgogne, je suis aussi membre du Laboratoire d'Économie de Dijon (LEDi, CNRS).

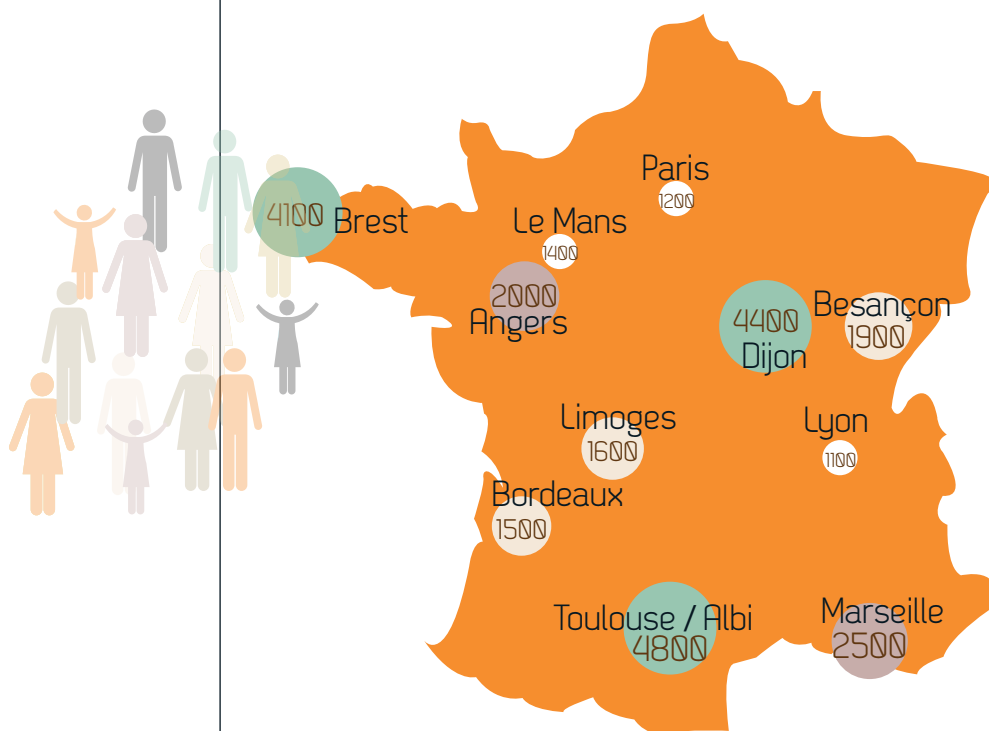
ImPOSSIBLE de vivre sans monnaie ? Oui ! Même si on n'arrive pas à les identifier, il y a toujours des objets ou des idées qui permettent le transfert des richesses. Feuilles de tabac, coquillages, pièces, billets, chèques... mêmes si rien n'est complètement stabilisé, une société a besoin de réguler ses échanges. Et pourtant, certains ont tenté d'abolir la monnaie, comme dans la Russie des années 1920 !

Nous discuteront également de l'imPOSSIBLE dématérialisation de la monnaie ou encore de l'imPOSSIBLE égalité entre les hommes dans le monde bancaire !

7. BILAN NATIONAL DE L'ÉDITION 2016

Evaluation de la soirée

Nombre de participants dans chacune des 12 villes



26500
visiteurs

1097
chercheurs

soit
24 visiteurs
par
chercheur
en moyenne

Le public a trouvé cet événement...

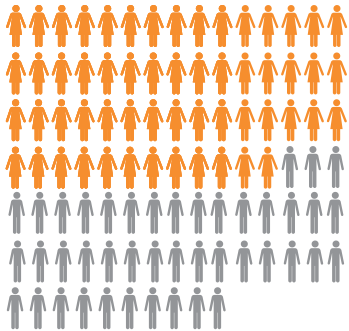
ludique curiosité
enrichissant
convivial super
passion
original sympathique
intéressant
instructif échange
surprenant
découverte





Nos publics

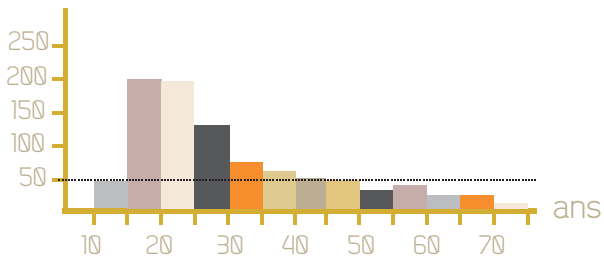
Données démographiques



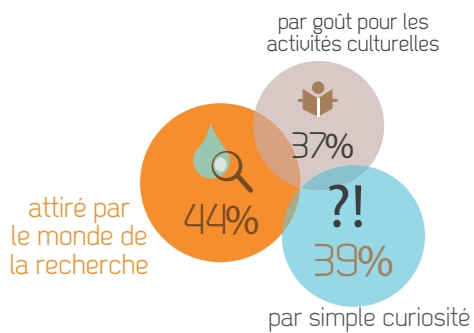
Age du public

la majorité des visiteurs ont entre 16 et 30 ans

effectif



Pourquoi sont-ils venus ?



Note globale

8,13/10

Temps moyen de visite

02:53

participation des visiteurs

2 à 3

activités

par personne



8. FOCUS SUR LES ORGANISATEURS



ANGERS

TERRE DES SCIENCES est un centre de culture scientifique, technique et industrielle. Son objectif est de permettre au plus grand nombre de s'approprier des concepts scientifiques afin de mieux appréhender les débats de sciences qui traversent notre société actuelle. Contact : angers@nuitdeschercheurs-france.eu - 02 41 36 28 26



BESANÇON

Université pluridisciplinaire, l'**UNIVERSITÉ DE FRANCHE-COMTÉ** mène une politique très volontariste pour partager les savoirs et mettre en débat les sciences. Expositions, ateliers, comptes-rendus d'expéditions, productions de films... Tout au long de l'année, le Service Sciences, arts et culture multiplie les approches pour expliquer les recherches menées dans les laboratoires de l'université. Depuis 2012, un espace de découvertes est dédié à ces activités au cœur du campus : la Fabrikà sciences.

Contact : besancon@nuitdeschercheurs-france.eu - 03 81 66 20 96



BORDEAUX

CAP SCIENCES est un centre de culture scientifique, technique et industrielle (CCSTI) qui propose des animations et des expositions ouvertes à tous les publics pour la découverte et la compréhension des phénomènes scientifiques, des principes technologiques, des applications et savoir-faire industriels.

Contact : bordeaux@nuitdeschercheurs-france.eu - 07 82 29 39 55



BREST

Océanopolis, centre de culture scientifique et technique dédié à la mer, situé à la pointe de la Bretagne, raconte au grand public l'histoire naturelle des océans vue par les scientifiques, en mêlant approche scientifique et aquariums spectaculaires au travers des trois pavillons thématiques (polaire, tropical et tempéré).

Contact : brest@nuitdeschercheurs-france.eu - 02 98 34 40 40



DIJON

L'**UNIVERSITÉ DE BOURGOGNE** : au cœur d'une université pluridisciplinaire, la Mission Culture Scientifique met en culture les recherches et valorise le patrimoine scientifique en impliquant directement les chercheurs. Depuis 2001, elle a développé l'Experimentarium et son réseau (initiative unique en Europe), *Le Microscope et la blouse* devenu *Quoi de neuf chercheurs* sur Radio Dijon Campus (interview de chercheurs depuis 2003), des soirées de rencontres chercheurs-public, une quinzaine d'expositions sur le patrimoine scientifique et les recherches de l'Université de Bourgogne.

Contact : dijon@nuitdeschercheurs-france.eu - 03 80 39 90 97



LE MANS

LE MANS UNIVERSITÉ, établissement d'enseignement supérieur pluridisciplinaire créé en 1977, compte environ 11 000 étudiants répartis sur les campus du Mans et de Laval. En tant qu'établissement culturel et intégré dans la vie locale, Le Mans Université développe et pilote des actions de culture scientifique au niveau local et régional.

Contact : lemans@nuitdeschercheurs-france.eu - 02 44 02 21 27



LIMOGES

Le département « Culture, Sciences et Société » de la **FONDATION PARTENARIALE DE L'UNIVERSITÉ DE LIMOGES** a vocation à donner l'ampleur et la résonance publique aux activités de recherche et de formation, à promouvoir l'excellence scientifique de la région du Limousin et à développer le goût des plus jeunes pour la découverte et pour les sciences. *Contact : limoges@nuitdeschercheurs-france.eu - 05 55 35 88 60*



LYON

L'**UNIVERSITÉ DE LYON** est une communauté d'universités et établissements qui regroupe 31 établissements d'enseignement supérieur et de recherche sur Lyon et Saint-Etienne. Elle a à cœur de créer des liens entre les chercheurs et le public lors d'événements culturels comme la Nuit Européenne des Chercheur.e.s.

Contact : lyon@nuitdeschercheurs-france.eu - 04 37 37 26 81



MARSEILLE

AIX-MARSEILLE UNIVERSITÉ est une jeune université aux succès scientifiques déjà nombreux. C'est aussi la plus grande université francophone avec 76 000 étudiants, 8000 personnels, plus de 130 structures de recherche, 1 Idex pérennisé et tous les champs disciplinaires d'enseignement et de recherche représentés. L'Université s'est dotée d'une Vice-Présidence déléguée Culture et Patrimoine Scientifiques et d'une cellule de culture scientifique rattachée à la Direction de la Recherche et de la Valorisation. Ses nombreuses actions locales (scolaires et grand public) en font un acteur majeur de la diffusion scientifique sur son territoire et dans les réseaux européens et nationaux. *Contact : marseille@nuitdeschercheurs-france.eu - 04 13 55 10 92*



PARIS

Espace grand public de l'ESPCI Paris et établissement PSL, l'**ESPACE DES SCIENCES PIERRE-GILLES DE GENNES** navigue à l'interface entre science, culture, art et société. Entre espace d'animations et laboratoire d'innovation pour la médiation et la communication des sciences, il constitue un lieu ouvert pour favoriser des échanges, des rencontres et des réflexions communes entre chercheurs, enseignants, journalistes, artistes, narrateurs, curieux des sciences et des cultures.

Contact : paris@nuitdeschercheurs-france.eu - 01 40 79 58 13



TOULOUSE/ALBI

L'**UNIVERSITÉ FÉDÉRALE TOULOUSE MIDI-PYRÉNÉES** est une structure fédérative dont l'un des objectifs est d'inscrire le site universitaire au meilleur niveau international. Ses missions couvrent tous les domaines de la vie universitaire : formation, relations internationales, recherche et doctorat, valorisation, vie étudiante, réseau des bibliothèques, diffusion de la culture des sciences et des techniques, services numériques, accueil des étudiants et chercheurs français et étrangers en un lieu unique situé au 41 des allées Jules Guesde à Toulouse.

Contact : toulouse@nuitdeschercheurs-france.eu - 06 80 96 83 72

La Nuit européenne des Chercheur.e.s est organisée à Albi par l'INU Champollion et l'IMT Mines Albi. *Contact : nuitdeschercheursalbi@univ-jfc.fr - 05.63.48.19.52*

NUIT européenne des chercheur.e.s

La Nuit Européenne des Chercheur.e.s
est soutenue par la Commission Européenne
dans le cadre du programme HORIZON 2020
Action Marie Curie Skłodowska - Grant Agreement N°722266



Coordinateur de la communication nationale
Nuit Européenne des Chercheur.e.s
John Bandelier - KIMIYO
06 82 91 12 49
communication@nuitdeschercheurs-france.eu